

UCHWAŁA NR IV/26/2019
RADY GMINY W PUSZCZY MARIAŃSKIEJ

z dnia 16 stycznia 2019 r.

w sprawie wyznaczenia aglomeracji Puszcza Mariańska.

Na podstawie art. 18 ust. 2 pkt. 15 ustawy z dnia 8 marca 1990 r. o samorządzie gminnym (Dz. U. z 2018 r. poz.994; zm. poz. 1000, 1349, 1432 i 2500) oraz art. 87 ust. 1 i ust. 4 ustawy z dnia 20 lipca 2017 r. Prawo wodne (Dz. U. z 2018 r. poz. 2268) Rada Gminy w Puszczy Mariańskiej uchwala, co następuje:

§ 1. Wyznacza się aglomerację Puszcza Mariańska zwaną dalej „aglomeracją”, położoną w województwie mazowieckim, powiecie żyrardowskim, gminie Puszcza Mariańska.

§ 2. 1. Aglomerację tworzą miejscowości: Bartniki, Budy Zaklasztorne, Grabina Radziwiłłowska, Olszanka, Puszcza Mariańska, Radziwiłłów, Wygoda i Zator.

2. Obszar i granice aglomeracji wyznaczona na mapie 1:25000, która stanowi załącznik do niniejszej uchwały.

§ 3. Równoważna liczba mieszkańców aglomeracji wynosi 3998.

§ 4. Ścieki komunalne z obszaru aglomeracji odprowadzane będą do oczyszczalni ścieków zlokalizowanej w miejscowości Bartniki.

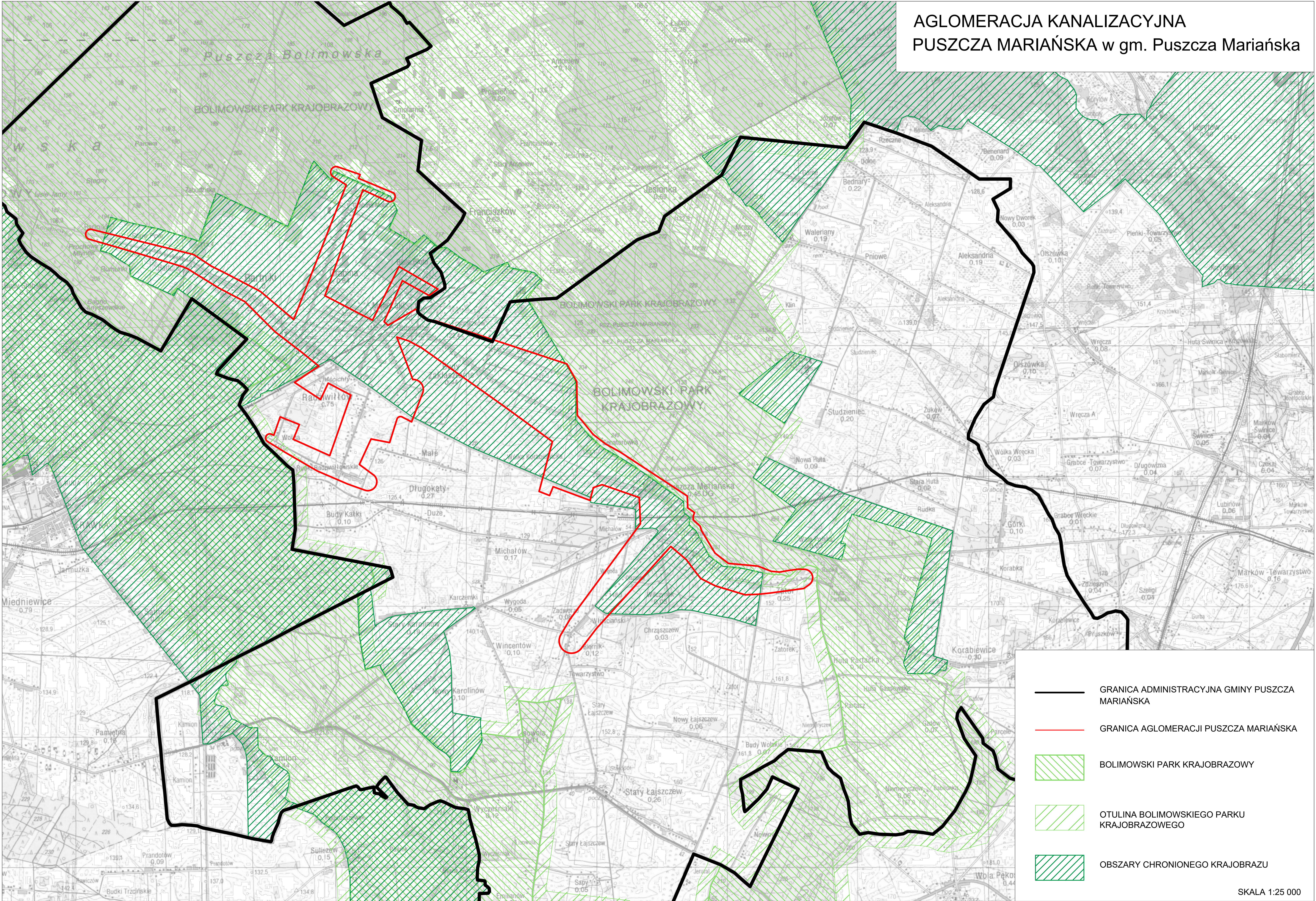
§ 5. Wykonanie uchwały powierza się Wójtowi Gminy Puszcza Mariańska.

§ 6. Uchwała wchodzi w życie po upływie 14 dni od dnia ogłoszenia w Dzienniku Urzędowym Województwa Mazowieckiego.

Przewodniczący Rady Gminy

Wanda Badelek

AGLOMERACJA KANALIZACYJNA
PUSZCZA MARIAŃSKA w gm. Puszcza Mariańska



- GRANICA ADMINISTRACYJNA GMINY PUSZCZA MARIAŃSKA
- GRANICA AGLOMERACJI PUSZCZA MARIAŃSKA
- BOLIMOWSKI PARK KRAJOBRAZOWY
- OTULINA BOLIMOWSKIEGO PARKU KRAJOBRAZOWEGO
- OBSZARY CHRONIONEGO KRAJOBRAZU

SKALA 1:25 000