

Uchwała Nr XXXIV/211/2013  
Rady Gminy Puszcza Mariańska  
z dnia 18 października 2013 roku

w sprawie przystąpienia do sporządzenia miejscowego planu zagospodarowania przestrzennego Gminy Puszcza Mariańska obejmującego miejscowość Waleriany.

Na podstawie art. 18 ust.2 pkt 5 ustawy z dnia 8 marca 1990 roku o samorządzie gminnym (Dz. U. z 2013r. poz. 594 z późn. zm.) oraz na podstawie art. 14 ust. 1 i 2 ustawy z dnia 27 marca 2003r. o planowaniu i zagospodarowaniu przestrzennym (Dz. U. z 2012r. poz. 647 z późn. zm.) Rada Gminy w Puszczy Mariańskiej uchwala co następuje:

§ 1

Przystępuje się do sporządzenia miejscowego planu zagospodarowania przestrzennego gminy Puszcza Mariańska obejmującego miejscowość Waleriany w granicach administracyjnych obrębu geodezyjnego Waleriany.

§ 2

Ustala się sporządzenie miejscowego planu zagospodarowania przestrzennego dla wsi Waleriany w dwóch obszarach wskazanych na załączniku graficznym do niniejszej uchwały.

- 1) Miejscowy Plan Zagospodarowania Przestrzennego obejmujący miejscowość Waleriany ( Obszar A- obejmuje miejscowość Waleriany w granicach administracyjnych z wyłączeniem Obszaru B- działek o nr ew. 16/2, 16/3, 16/4, 176/1, 176/2,177);
- 2) Miejscowy Plan Zagospodarowania Przestrzennego obejmujący miejscowość Waleriany ( Obszaru B- obejmuje działki o nr ew. 16/2, 16/3, 16/4, 176/1, 176/2,177).

§ 3

Traci moc uchwała Rady Gminy Puszcza Mariańska nr XIII/64/07 z dnia 24 lipca 2007r w sprawie przystąpienia do sporządzenia planu miejscowego dla gminy Puszcza Mariańska.

§ 4

Wykonanie uchwały powierza się Wójtowi Gminy Puszcza Mariańska.

§ 5

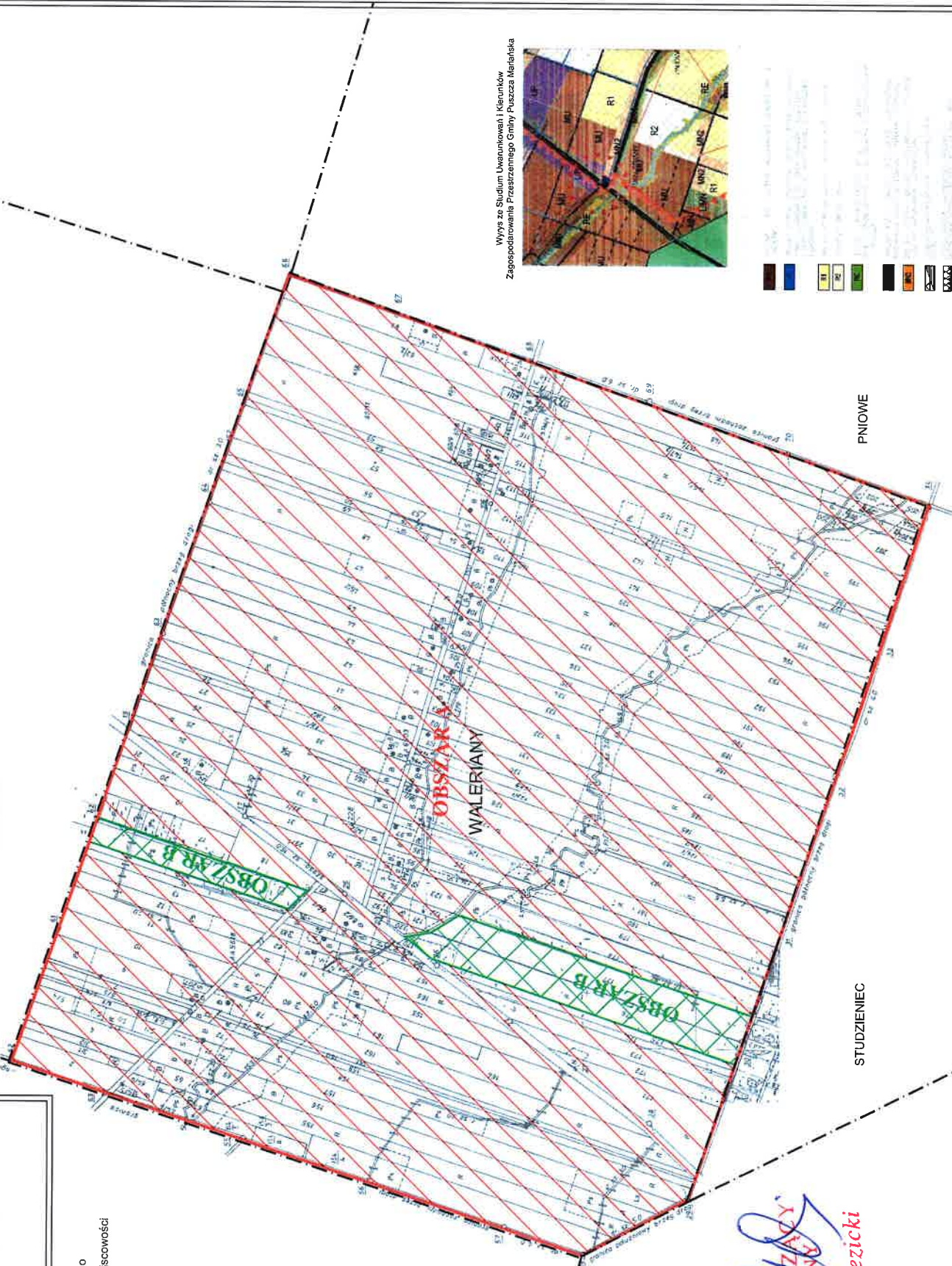
Uchwała wchodzi w życie z dniem podjęcia.

Przewodniczący

Rady Gminy Puszcza Mariańska

ZALĄCZNIK GRAFICZNY Nr 1  
 DO UCHWAŁY NR XXXIV/211/2013  
 RADY GMINY PUSZCZA MARIAŃSKA z dnia 18.10.2013 roku  
 WYCINEK Z MAPY EWIDENCYJNEJ I ZASADNICZEJ  
 WIEŚ: WALERIANY  
 skala 1: 7000

- granice obszaru objętego projektem planu miejscowego
- · - granica administracyjna miejscowości
- Obszar A
- Obszar B



Wyrys ze Studium Uwarunkowań i Kierunków Zagospodarowania Przyszłego Gminy Puszcza Mariańska



- Obszar A
- Obszar B
- Obszar C
- Obszar D
- Obszar E
- Obszar F
- Obszar G
- Obszar H
- Obszar I
- Obszar J
- Obszar K
- Obszar L
- Obszar M
- Obszar N
- Obszar O
- Obszar P
- Obszar Q
- Obszar R
- Obszar S
- Obszar T
- Obszar U
- Obszar V
- Obszar W
- Obszar X
- Obszar Y
- Obszar Z

**PRZEWODNICZĄCY**  
**RADY GMINY**  
**Zbigniew Brzezicki**