

z dnia 28 października 2020 r.

w sprawie wprowadzenia oceny ryzyka zawodowego w Urzędzie Gminy Puszcza Mariańska

Na podstawie art. 226 ustawy z dnia 26 czerwca 1974 r. Kodeks pracy (Dz. U. z 2020 r. poz. 1320) oraz § 39 ust. 1 rozporządzenia Ministra Pracy i Polityki Socjalnej z dnia 26 września 1997 r. w sprawie ogólnych przepisów bezpieczeństwa i higieny pracy (Dz. U. z 2011 r. Nr 173, poz. 1034), Wójt Gminy Puszcza Mariańska zarządza, co następuje:

- § 1. Wprowadza się ocenę ryzyka zawodowego w Urzędzie Gminy Puszcza Mariańska w brzmieniu stanowiącym załącznik do niniejszego zarządzenia.
- § 2. Wykonanie zarządzenia powierza się Sekretarzowi Gminy.
- § 3. Zarządzenie wchodzi w życie z dniem podpisania.

Wójt Gminy


Michał Staniak

Michał Staniak

O C E N A R Y Z Y K A

Z A W O D O W E G O

Urząd Gminy Puszcza Mariańska

październik 2020 r.

wyk. A.Ochnicki

OCENA RYZYKA ZAWODOWEGO

1. CEL OPRACOWANIA

Celem opracowania było dokonanie oceny ryzyka zawodowego na określonych stanowiskach pracy w myśl postanowień art. 226 Kodeksu Pracy, § 39 ust. 1 rozporządzenia Ministra Pracy i Polityki Socjalnej z 26 września 1997 roku w sprawie ogólnych przepisów bezpieczeństwa i higieny pracy nakładający taki obowiązek na pracodawców.

2. PODSTAWY PRAWNE DOKONANEJ OCENY

Dokonując oceny ryzyka zawodowego oparto się na następujących aktach prawnych:

- art. 226 Kodeksu Pracy,
- rozporządzeniu Ministra Pracy i Polityki Socjalnej z 26 września 1997 roku w sprawie ogólnych przepisów bezpieczeństwa i higieny pracy (J.t.: Dz. U. z 2003 r. Nr 169, poz. 1650) z późn. zm.
- obwieszczeniu Ministra Rodziny Pracy i Polityki Socjalnej z dnia 07 czerwca 2017 roku w sprawie najwyższych dopuszczalnych stężeń i natężeń czynników szkodliwych dla zdrowia w środowisku pracy (Dz. U. 2017 poz. 1346)

- obwieszczeniu Ministra Zdrowia z dnia 9 września 2016 r. w sprawie ogłoszenia jednolitego tekstu rozporządzenia Ministra Zdrowia w sprawie bezpieczeństwa i higieny pracy związanej z występowaniem w miejscu pracy czynników chemicznych (Dz.U. 2016 poz. 1488)
- rozporządzeniu Ministra Gospodarki i Pracy z dnia 5 sierpnia 2005 r. w sprawie bezpieczeństwa i higieny pracy przy pracach związanych z narażeniem na hałas lub drgania mechaniczne (Dz.U. 2005 nr 157 poz. 1318)
- obwieszczeniu Ministra Zdrowia z dnia 11 lipca 2016 r. w sprawie ogłoszenia jednolitego tekstu rozporządzenia Ministra Zdrowia w sprawie substancji chemicznych, ich mieszanin, czynników lub procesów technologicznych o działaniu rakotwórczym lub mutagennym w środowisku pracy (Dz.U. 2016 poz. 1117)
- rozporządzeniu Ministra Zdrowia z dnia 22 kwietnia 2005 r. w sprawie szkodliwych czynników biologicznych dla zdrowia w środowisku pracy oraz ochrony zdrowia pracowników zawodowo narażonych na te czynniki (Dz. U. Nr 81 poz. 716 z późn. zm.).
- rozporządzeniu Ministra Rodziny, Pracy i Polityki Społecznej z dnia 29 czerwca 2016 r. w sprawie bezpieczeństwa i higieny pracy przy pracach związanych z narażeniem na pole elektromagnetyczne (Dz.U. 2016 nr 0 poz. 950 z późn. zm.)

3. OKREŚLENIA

Narażenie (ekspozycja)

podlega oddziaływaniu czynników niebezpiecznych, szkodliwych lub uciążliwych związanych z wykonywaniem pracy.

Ocena ryzyka

proces analizowania ryzyka i wyznaczania dopuszczalności ryzyka.

Ryzyko

Kombinacja częstości lub prawdopodobieństwa wystąpienia określonego zdarzenia wywołującego zagrożenie i konsekwencji związanych z tym zdarzeniem.

Ryzyko zawodowe

prawdopodobieństwa wystąpienia nieporządných zdarzeń związanych z wykonywaną pracą powodujących straty, w szczególności wystąpienia u pracowników niekorzystnych skutków zdrowotnych w wyniku zagrożeń w środowisku pracy lub sposobu wykonywania pracy.

Środki ochronne

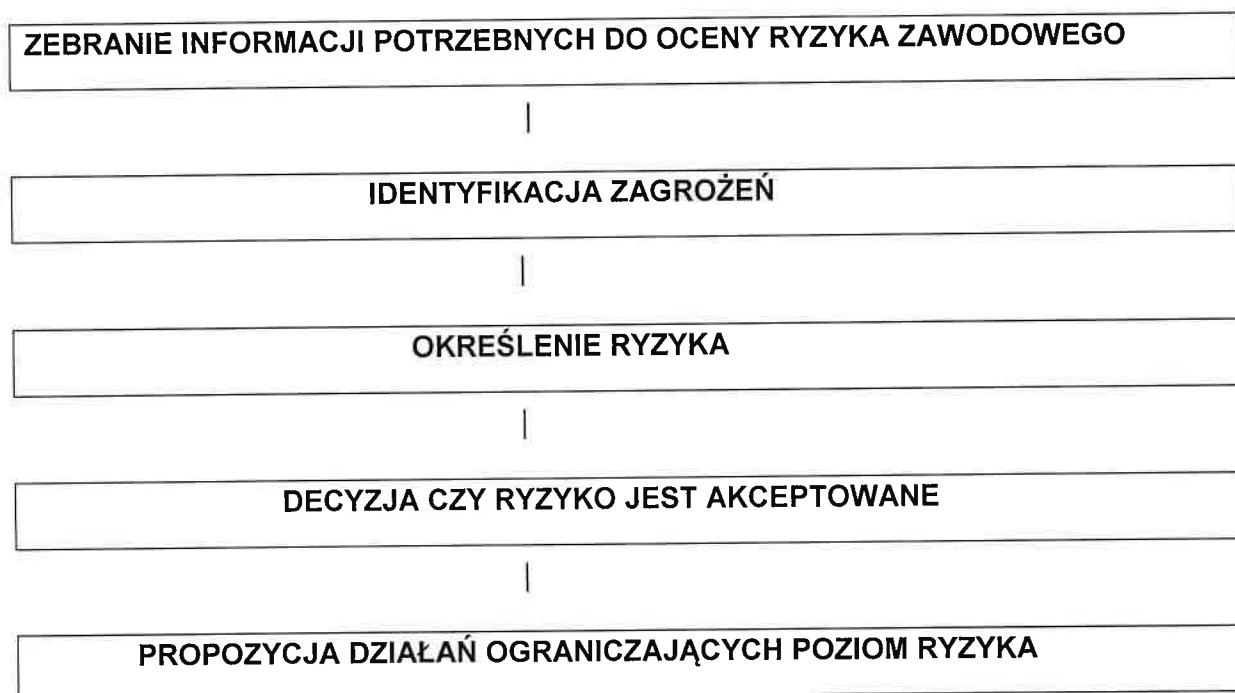
środki ochrony zbiorowej, środki ochrony indywidualnej lub inne środki (techniczne lub organizacyjne), stosowane w celu ograniczenia ryzyka zawodowego.

Zagrożenie

stan środowiska pracy mogący spowodować wypadek lub chorobę.

4. PRZEBIEG OCENY RYZYKA ZAWODOWEGO

Analizy ryzyka dokonano według następującego algorytmu:



4.1. Informacje

Zebranie informacji rozpoczęto od wytypowania rodzajów pracy dla których postanowiono dokonać oszacowania ryzyka, przeprowadzenie ilustracji stanowisk pracy, na których zapoznano się z warunkami pracy i jej przebiegiem oraz przeprowadzono wywiady z osobami wykonującymi pracę oraz nadzorem.

4.2. Identyfikacja zagrożeń

Wykorzystano wiedzę na temat zagrożeń i zaistniałych zdarzeń wypadkowych. Na etapie tym uzyskano również potwierdzenie, że wszystkie zagrożenia zostały uwzględnione.

4.3. Określenie ryzyka

Przy ocenie ryzyka zawodowego zastosowano metodę „Score Risk”. Oszacowanie nastąpiło na podstawie iloczynu.

Wzór oceny ryzyka

$$R = S \times E \times P$$

gdzie:

R - Ryzyko

S - Potencjalne skutki zagrożenia

E - Ekspozycja na zagrożenie

P - Prawdopodobieństwo wystąpienia zagrożenia

OCENA PRAMETRU „S” - potencjalne skutki zagrożenia

WARTOŚĆ „S”	STRATA	OPIS	
		Straty ludzkie	Straty materialne
100	Poważna katastrofa	Wiele ofiar śmiertelnych	Powyżej 40 ml. zł.
40	Katastrofa	Kilka ofiar śmiertelnych	4 ml. zł. - 40 mln zł.
15	Bardzo duża	Ofiara śmiertelna	400 tys. - 4 mln zł.
7	Duża	Ciężkie uszkodzenie ciała	40 tys. zł. - 400 tys.
3	Średnia	Absencja	4 tys. zł - 40 tys. Zł.
1	Mała	Udzielenie pierwszej pomocy	400 zł - 4 tys. zł.

OCENA PRAMETRU „E” - ekspozycja na zagrożenie

WARTOŚĆ „E”	OPIS
10	Stała
6	Częsta (codziennie)
3	sporadyczna (raz na tydzień)
2	okazjonalna (raz na miesiąc)
1	minimalna (kilka razy rocznie)
0,5	znikoma (raz do roku)

OCENA PRAMETRU „P” - Prawdopodobieństwo wystąpienia zagrożenia

WARTOŚĆ	OPIS	SZANSA W (%)
10	Bardzo prawdopodobne	50
6	Całkiem możliwe	10
3	Mało prawdopodobne, ale możliwe	1
1	Tylko sporadycznie możliwe	10 ⁻³
0,5	Możliwe do pomyślenia	10 ⁻⁴
0,2	Praktycznie niemożliwe	10 ⁻⁵
0,1	Tylko teoretycznie możliwe	10 ⁻⁶

OCENA JAKOŚCIOWA RYZYKA - według metody Score Risk

KATEGORIA RYZYKA	WARTOŚĆ
Zaniedbywane	Poniżej 1,5
Akceptowane	1,5 - 48
Średnie	48 - 270
Poważne	270 - 1440
Nieakceptowane	Powyżej 1440

Literatura:

Leszka SKUZA - „Co warto wiedzieć o ryzyku zawodowym”

WYKAZ KART (STANOWISK)

1. Wójt Gminy, Sekretarz Gminy,
2. Inspektor, podinspektor referent, mł. referent ds. administracyjnych, obsługi rady gminy i działalności gospodarczej, zagospodarowania przestrzennego, obywatelskich, ewidencji ludności, inwestycji, ochrony środowiska, gospodarki nieruchomościami, komunalnej, dróg, gospodarki lokalowej, obsługi finansowej gospodarki odpadami, gospodarki odpadami, administracyjnych, zarządzania kryzysowego i o.c., w punkcie obsługi klienta.
3. Skarbnik Gminy,
Inspektorzy i Podinspektorzy w referacie finansowym, Radca prawny, Inspektor ds. zamówień publicznych, pomoc administracyjna,
4. Kierownik Urzędu Stanu Cywilnego,
5. Sprzątaczką,
6. Pracownik gospodarczy,
7. Konserwator sieci kanalizacyjnej,
8. Konserwator sieci wodociągowych.
9. Opiekun dzieci i młodzieży przy przejściu przez jezdnię.
10. Kierowca (samochód osobowy, ciągnik rolniczy)

INSPEKTOR BHP
Andrzej Ochnicki

OCENA RYZYKA ZAWODOWEGO METODĄ „SCORE RISK”

Karta nr		Stanowisko: Wójt Gminy, Sekretarz Gminy,		Opis stanowiska: Miejscem wykonywania pracy są pomieszczenia biurowe, teren, Do czynności wykonywanych przez pracowników należą prace biurowe, obsługa urządzeń biurowych (komputer, drukarka kserokopiarka, urządzenia łączności), archiwizowanie, wystawianie dokumentów, korespondencja, spotkania i kontakty z pracownikami i interesantami, współpraca z instytucjami, organami, wyjazdy służbowe.						
Lp.	Zagrożenia	Miejsce Występowania	Wydarzenie Rodzaj i typ	Potencjalne straty osób	Potencjalne straty materialne	Ekspozycja na zagrożenia	Prawdopodobieństwo występowania	Ilościowa ocena R=S·E·P	Kategoria ryzyka	Stosowane środki profilaktyczne
1.	Portnięcie się, wywrócenie	Pomieszczenia biurowe, teren	Przewrócenie się, upadek	S = 1 Udziałenie pierwszej pomocy	–	E = 6 Codzienna	P = 6 Całkiem możliwa	R = 36	Akceptowalne	1. Używanie odpowiedniego obuwia 2. Zachowanie ostrożności

1	2	3	4	5	6	7	8	9	10	11
	Skaleczenia, zranienia spowodowane posługiwaniem się narzędziami	Prace przy pomocy narzędzi ręcznych	Zetknięcie się z czynnikami materialnymi podczas posługiwania się narzędziami	S = 1 Udziałenie pierwszej pomocy	-	E = 6 Codziennie	P = 1 Sporadycznie możliwe	R = 6	Akcepto-walne	<ol style="list-style-type: none"> 1. Używanie rękawic roboczych 2. Zachowanie ostrożności, 3. Używanie sprawnych narzędzi.
3.	Porazenie prądem elektrycznym o napięciu 230 V	Biuro	Awarie	S = 15 Możliwa ofiara śmiertelna	-	E = 1 Minimalna	P = 0,2 Praktycznie niemożliwe	R = 3	Akcepto-walne	<ol style="list-style-type: none"> 1. Kontrola przewodów elektrycznych 2. Pomiary skuteczności ochrony przeciwporażeniowej 3. Stosowanie obniżonego napięcia
4.	Zagrożenia związane z obsługą interesantów	Biuro	Interesanci	S = 3 Absencja	-	E = 0,5 Znikoma	P = 0,1 Teoretycznie możliwe	R = 0,15	Zaniedby-walne	<ol style="list-style-type: none"> 1. Umiejętność właściwej obsługi interesantów,

5.	Urazy przy obsłudze urządzeń biurowych	Urządzenia	Kontakt z urządzeniami	S = 1 Udziałenie pierwszej pomocy	-	E = 1 Minimalna	P = 1 sporadycznie możliwe	R = 1	zaniechy walne	1. Zachowanie środków ostrożności przy obsłudze urządzeń
6.	Zagrożenia przy obsłudze komputera	Komputer	Promieniowanie elektromagnetyczne	S = 3 absencja	-	E = 0,5 Znikoma	P = 0,1 Teoretycznie możliwe	R = 0,15	zaniechy walne	1. Przestrzeganie czasu pracy, 2. Przestrzeganie zasad higieny pracy
7.	Oparzenia	biuro	Kontakt z czynnikami fizycznymi	S = 3 Absencja	-	E = 1 Minimalna	P = 1 Sporadycznie możliwe	R = 3	akceptowalne	1. Przestrzeganie zasad przy przygotowywaniu posiłków

8.	Upadek z wysokości	Biuro	Praca na wysokości	S = 3 Absencja	-	E = 0,5 Znikoma	P = 1 Sporadycznie możliwe	R = 1,5	Akcepto- walne	1. Przestrzeganie przepisów bhp przy wykonywaniu prac na wysokości; 2. Używanie odpowiedniego sprzętu do prac na wysokości.
9.	Uderzenie człowieka o nieruchome czynniki materialne	Biuro	Meble biurowe, elementy wyposażenia	S = 3 Absencja	-	E = 0,5 Znikoma	P = 3 Mają prawdopodobne, ale możliwe	R = 4,5	Akcepto- walne	1. przestrzegać przepisów i zasady bhp, 2. zamknąć drzwi mebli biurowych.
10.	Niewłaściwie zamontowane przewody zasilające sprzęt komputerowy	Biuro	Sprzęt komputerowy przewody zasilające, przewody telefoniczne i sieciowe,	S = 3 Absencja	-	E = 0,5 Znikoma	P = 3 Mają prawdopodobne, ale możliwe	R = 4,5	Akcepto- walne	1. Przewody elektryczne, telefoniczne i sieciowe do sprzętu komputerowego umieścić w miejscach nie przeznaczonych dla ruchu pracowników i interesantów.

11.	Stres	Biuro	Kontakt z przełożonymi podwładnymi oraz interesantami.	S = 3 Absencja	-	E = 6 Całkiem możliwe	P = 3 możliwe	R = 54	Srednie	1. Unikać zachowań w kontaktach z przełożonymi, podwładnymi i interesantami stwarzającymi sytuacje stresowe.
12.	Wypadek drogowy	Teren	Kontakt z pojazdami mechanicznymi, kontakt z nieruchomymi i czynnikami materialnymi	S = 15 Ofara śmiertelna	-	E = 1 minimalna	P = 1 Sporadycznie możliwe	R = 15	Akceptowalne	1. Przestrzegać przepisy ruchu drogowego podczas poruszania się pojazdami mechanicznymi.
13.	Pożar	Budynek Urzędu	Poparzenie, zatrucie produktami spalania	S = 3 średnia	S = 7 duża	E = 0,5 znikoma	P = 0,5 Możliwe do pomysłenia	R = 5,25	Akceptowalne	1. Przestrzeganie przepisów p.poż, 2. Przestrzeganie zasad bhp i p.poż przy wykonywaniu prac.
14.	Zagrożenia biologiczne (ujęte w Karcie - Zagrożenia biologiczne)	Pomieszczenia, teren	Kontakt z pracownikami, petentami oraz innymi osobami	S = 3 Absencja	-	E = 6 możliwe	P = 9 Całkiem możliwe	R = 162	Średnie	1. Mycie i dezynfekcja rąk 2. Zachowanie zasad higieny, 3. Przestrzeganie procedur ustalonych przez Ministerstwo Zdrowia, PSSS, Wójtą (pracodawcę),

												4. Szczepienia. 5. Używanie sprzętu ochrony indywidualnej, 6. Badania lekarskie (wstępne, okresowe)
--	--	--	--	--	--	--	--	--	--	--	--	---

WNIOSKI:

Kategoria ryzyka zawodowego dla zagrożeń związanych ze stresem oraz zagrożeniami biologicznymi została określona jako średnia. Należy stosować środki profilaktyczne ujęte w tabeli nr 11. Zagrożenia związane z możliwością poknięcia się, przewrócenia, skaleczeń przy posługiwaniu się narzędziami, zagrożenia porażeniem prądem elektrycznym, oparzenia, wypadkiem drogowym, stresem, niewłaściwie zamontowanymi przewodami zasilającymi sprzęt komputerowy, uderzeniami człowieka o nieruchome czynniki materialne, oraz upadkami z wysokości oceniona została jako akceptowalna.

Przy wykonywaniu tych czynności należy stosować się do środków profilaktycznych ujętych w tabeli nr 11. Zagrożenia związane z obsługą interesantów, urazy przy obsłudze urządzeń, zagrożenia przy obsłudze komputera ocenione zostały jako zaniebdywalne. Przy wykonywaniu prac należy zachować środki ostrożności przy obsłudze urządzeń i posługiwaniu się narzędziami oraz używać odzieży i obuwia roboczego oraz sprzętu ochrony indywidualnej.

OCENA RYZYKA ZAWODOWEGO METODĄ „SCORE RISK”

<p>Karta nr</p>	<p>Stanowisko: Inspektor, podinspektor referent, mł. referent ds. administracyjnych, obsługi rady gminy i działalności gospodarczej, zagospodarowania przestrzennego, obywatelskich, ewidencji ludności, inwestycji, ochrony środowiska, gospodarki nieruchomościami, komunalnej, dróg, gospodarki lokalowej, obsługi finansowej gospodarki odpadami, gospodarki odpadami, administracyjnych, zarządzania kryzysowego i o.c., w punkcie obsługi klienta.</p>	<p>Opis stanowiska: Miejsce wykonywania pracy są pomieszczenia biurowe, teren, Do czynności wykonywanych przez pracowników należą prace biurowe, obsługa urządzeń biurowych (komputer, drukarka kserokopiarka, urządzenia łączności), archiwizowanie, wystawianie dokumentów, korespondencja, spotkania i kontakty z pracownikami i interesantami, współpraca z instytucjami, organami, wyjazdy służbowe.</p>
-----------------	---	---

Lp.	Zagrożenia	Miejsce Występowania	Wydarzenie Rodzaj i typ	Potencjalne straty osób	Potencjalne straty materialne	Ekspozycja na zagrożenia	Prawdopodobieństwo występowania	Ilościowa ocena $R=S \cdot E \cdot P$	Kategoria ryzyka	Stosowane środki profilaktyczne
1	2	3	4	5	6	7	8	9	10	11
1.	Potknięcie się, wywrócenie	Pomieszczenia biurowe, teren	Przewrócenie się, upadek	$S = 1$ Udzielenie pierwszej pomocy	-	$E = 6$ Codzienna	$P = 6$ Całkiem możliwa	$R = 36$	Akceptowalne	1. Używanie odpowiedniego obuwia 2. Zachowanie ostrożności
2.	Skaleczenia, zranienia spowodowane posługiwaniem się narzędziami	Prace przy pomocy narzędzi ręcznych	Zetknięcie się z czynnikami materialnymi podczas posługiwania się narzędziami	$S = 1$ Udzielenie pierwszej pomocy	-	$E = 6$ Codziennie	$P = 1$ Sporadycznie możliwe	$R = 6$	Akceptowalne	1. Używanie rękawic roboczych 2. Zachowanie ostrożności, 3. Używanie sprawnych narzędzi.
3.	Porazenie prądem elektrycznym o napięciu 230 V	Biuro	Awarie	$S = 15$ Możliwa ofiara śmiertelna	-	$E = 1$ Minimalna	$P = 0,2$ Praktycznie niemożliwe	$R = 3$	Akceptowalne	1. Kontrola przewodów elektrycznych 2. Pomiar skuteczności ochrony przeciwporażeniowej 3. Stosowanie obniżonego napięcia

4.	Zagrożenia związane z obsługą interesantów	Biuro	Interesanci	S = 3 Absencja	-	E = 0,5 Znikoma	P = 0,1 Teoretycznie możliwe	R = 0,15	Zaniebdywalne	1. Umiejętność właściwej obsługi interesantów,
5.	Urazy przy obsłudze urzędzeń biurowych	Urządzenia	Kontakt z urzędzeniami	S = 1 Udzielenie pierwszej pomocy	-	E = 1 Minimalna	P = 1 sporadycznie możliwe	R = 1	zaniedbywalne	1. Zachowanie środków ostrożności przy obsłudze urzędzeń
6.	Zagrożenia przy obsłudze komputera	Komputer	Promieniowanie elektromagnetyczne	S = 3 absencja	-	E = 0,5 Znikoma	P = 0,1 Teoretycznie możliwe	R = 0,15	zaniedbywalne	1. Przestrzeganie czasu pracy, 2. Przestrzeganie zasad higieny pracy
7.	Oparzenia	biuro	Kontakt z czynnikami fizycznymi	S = 3 Absencja	-	E = 1 Minimalna	P = 1 Sporadycznie możliwe	R = 3	akceptowalne	1. Przestrzeganie zasad przy przygotowywaniu posiłków

8.	Upadek z wysokości	Biuro	Praca na wysokości	S = 3 Absencja	-	E = 0,5 Znikoma	P = 1 Sporadycznie możliwe	R = 1,5	Akcepto- walne	<ol style="list-style-type: none"> Przestrzeżenie przepisów bhp przy wykonywaniu prac na wysokości, Używanie odpowiedniego sprzętu do prac na wysokości.
9.	Uderzenie człowieka o nieruchome czynniki materialne	Biuro	Meble biurowe, elementy wyposażenia	S = 3 Absencja	-	E = 0,5 Znikoma	P = 3 Mato prawdopodobne, ale możliwe	R = 4,5	Akcepto- walne	<ol style="list-style-type: none"> przestrzeżać przepisy i zasady bhp, zamknąć drzwi mebli biurowych.
10.	Niewłaściwie zamontowane przewody zasilające sprzęt komputerowy	Biuro	Sprzęt komputerowy przewody zasilające, przewody telefoniczne i sieciowe,	S = 3 Absencja	-	E = 0,5 Znikoma	P = 3 Mato prawdopodobne, ale możliwe	R = 4,5	Akcepto- walne	<ol style="list-style-type: none"> Przewody elektryczne, telefoniczne i sieciowe do sprzętu komputerowego umieścić w miejscach nie przeznaczonych dla ruchu pracowników i interesantów.

11.	Stres	Biurow	Kontakt z przełożonymi podwładnymi oraz interesantami.	S = 3 Absencja	-	E = 6 Całkiem możliwe	P = 1 Sporadycznie możliwe	R = 18	Akceptowalne	1. Unikanie zachowań w kontaktach z przełożonymi, podwładnymi i interesantami stwarzającymi sytuacje stresowe.
12.	Wypadek drogowy	Teren	Kontakt z pojazdami mechanicznymi, kontakt z nieruchomymi i czynnikami materialnymi	S = 15 Ofiara śmiertelna	-	E = 1 minimalna	P = 1 Sporadycznie możliwe	R = 15	Akceptowalne	1. Przestrzegać przepisów ruchu drogowego podczas poruszania się pojazdami mechanicznymi.
13.	Pożar	Budynek Urzędu	Poparzenie, zatrucie produktami spalania	S = 3 średnia	S = 7 duża	E = 0,5 znikoma	P = 0,5 Możliwe do pomyslenia	R = 5,25	Akceptowalne	1. Przestrzeganie przepisów p.poż. 2. Przestrzeganie zasad bhp i p.poż przy wykonywaniu prac.
14.	Zagrożenia biologiczne (ujęte w Karcie - Zagrożenia biologiczne)	Pomieszczenia, teren	Kontakt z pracownikami, petentami oraz innymi osobami	S = 3 Absencja	-	E = 3 Sporadyczna	P = 9 Całkiem możliwe	R = 81	Średnie	1. Mycie i dezynfekcja rąk 2. Zachowanie zasad higieny, 3. Przestrzeganie procedur ustalonych przez Ministerstwo Zdrowia, PSSS, Wójtą (pracodawcę),

										<p>4. Szczepienia.</p> <p>5. Używanie sprzętu ochrony indywidualnej,</p> <p>6. Badania lekarskie (wstępne, okresowe)</p>
--	--	--	--	--	--	--	--	--	--	--

WNIOSKI:

Kategoria ryzyka zawodowego dla zagrożeń związanych z zagrożeniami biologicznymi została określona jako średnia. Należy stosować środki profilaktyczne ujęte w tabeli nr 11. Zagrożenia związane z możliwością poknięcia się, przewrócenia, skaleczeń przy postugiwaniu się narzędziami, zagrożenia porażeniem prądem elektrycznym, oparzenia, wypadkiem drogowym, stresem, niewłaściwie zamontowanymi przewodami zasilającymi sprzęt komputerowy, uderzeniami człowieka o nieruchome czynniki materiałne, oraz upadkami z wysokości oceniona została jako akceptowalna.

Przy wykonywaniu tych czynności należy stosować się do środków profilaktycznych ujętych w tabeli nr 11.

Zagrożenia związane z obsługą interesantów, urazy przy obsłudze urządzeń, zagrożenia przy obsłudze komputera ocenione zostały jako zaniedbywalne. Przy wykonywaniu prac należy zachować środki ostrożności przy obsłudze urządzeń i postugiwaniu się narzędziami oraz używać odzieży i obuwia roboczego oraz sprzętu ochrony indywidualnej.

OCENA RYZYKA ZAWODOWEGO METODĄ „SCORE RISK”

<p>Karta nr</p> <p>3.</p>	<p>Stanowisko: Skarbnik Gminy, Inspektorzy i Podinspektorzy w referacie finansowym, Radca prawny, Inspektor ds. zamówień publicznych, pomoc administracyjna.</p>	<p>Opis stanowiska: Miejscem wykonywania pracy są pomieszczenia biurowe, teren, Do czynności wykonywanych przez pracowników należą prace biurowe, obsługa urządzeń biurowych (komputer, drukarka kserokopiarka, urządzenia łączności), archiwizowanie, wystawianie dokumentów, korespondencja, spotkania i kontakty z pracownikami i interesantami, współpraca z instytucjami, organami.</p>
---	---	---

Lp.	Zagrożenia	Miejsce Występowania	Wydarzenie Rodzaj i typ	Potencjalne straty osób	Potencjalne straty materialne	Ekspozycja na zagrożenia	Prawdopodobieństwo występowania	Ilościowa ocena R=S·E·P	Kategoria ryzyka	Stosowane środki profilaktyczne
1	2	3	4	5	6	7	8	9	10	11
1.	Podknięcie się, wywrócenie	Pomieszczenia biurowe, teren	Przewrócenie się; upadek	S = 1 Udzielenie pierwszej pomocy	-	E = 6 Codzienna	P = 6 Całkiem możliwa	R = 36	Akceptowalne	1. Używanie odpowiedniego obuwia 2. Zachowanie ostrożności

2.	Skaleczenia, zranienia spowodowane posługiwaniem się narzędziami	Prace przy pomocy narzędzi ręcznych	Zetknięcie się z czynnikami materialnymi podczas posługiwania się narzędziami	S = 1 Udziałenie pierwszej pomocy	-	E = 6 Codziennie	P = 1 Sporadycznie możliwe	R = 6	Akcepto- walne	1. Używanie rękawic roboczych 2. Zachowanie ostrożności, 3. Używanie sprawnych narzędzi.
3.	Porażenie prądem elektrycznym o napięciu 230 V	Biuro	Awarie	S = 15 Możliwa ofiara śmiertelna	-	E = 1 Minimalna	P = 0,2 Praktycznie niemożliwe	R = 3	Akcepto- walne	1. Kontrola przewodów elektrycznych 2. Pomiar skuteczności ochrony przeciwporażeniowej 3. Stosowanie obniżonego napięcia
4.	Zagrożenia związane z obsługą interesantów	Biuro	Interesanci	S = 3 Absencja	-	E = 0,5 Znikoma	P = 0,1 Teoretycznie możliwe	R = 0,15	Zaniechy- walne	1. Umiejętność właściwej obsługi interesantów,
5.	Urazy przy obsłudze urządzeń biurowych	Urządzenia	Kontakt z urządzeniami	S = 1 Udziałenie pierwszej pomocy	-	E = 1 Minimalna	P = 1 Sporadycznie możliwe	R = 1	zaniedby- walne	1. Zachowanie środków ostrożności przy obsłudze urządzeń

6.	Zagrożenia przy obsłudze komputera	Komputer	Promieniowanie elektromagnetyczne	S = 3 absencja	-	E = 0,5 Znikoma	P = 0,1 Teoretycznie możliwe	R = 0,15	zaniędy walne	<ol style="list-style-type: none"> 1. Przestrzeganie czasu pracy, 2. Przestrzeganie zasad higieny pracy
7.	Oparzenia	biuro	Kontakt z czynnikami fizycznymi	S = 3 Absencja	-	E = 1 Minimalna	P = 1 Sporadycznie możliwe	R = 3	akceptowalne	<ol style="list-style-type: none"> 1. Przestrzeganie zasad przy przygotowywaniu posiłków
8.	Upadek z wysokości	Biuro	Praca na wysokości	S = 3 Absencja	-	E = 0,5 Znikoma	P = 1 Sporadycznie możliwe	R = 1,5	Akceptowalne	<ol style="list-style-type: none"> 1. Przestrzeganie przepisów bhp przy wykonywaniu prac na wysokości, 2. Używanie odpowiedniego sprzętu do prac na wysokości.

9.	Uderzenie człowieka o nieruchome czynniki materialne	Biuro	Mebel biurowe, elementy wyposażenia	S = 3 Absencja	-	E = 0,5 Znikoma	P = 3 Mato prawdopodobne, ale możliwe	R = 4,5	Akceptowalne	1. przestrzegać przepisów i zasady bhp, 2. zamknąć drzwi mebli biurowych.
10.	Niewłaściwie zamontowane przewody zasilające sprzęt komputerowy	Biuro	Sprzęt komputerowy przewody zasilające, przewody telefoniczne i sieciowe,	S = 3 Absencja	-	E = 0,5 Znikoma	P = 3 Mato prawdopodobne, ale możliwe	R = 4,5	Akceptowalne	1. Przewody elektryczne, telefoniczne i sieciowe do sprzętu komputerowego umieścić w miejscach nie przeznaczonych dla ruchu pracowników i interesantów.
11.	Stres	Biuro	Kontakt z przełożonymi podwładnymi oraz interesantami.	S = 3 Absencja	-	E = 6 Całkiem możliwe	P = 1 Sporadycznie możliwe	R = 18	Akceptowalne	1. Unikać zachowań w kontaktach z przełożonymi, podwładnymi i interesantami stwarzającymi sytuacje stresowe.

12.	Pożar	Budynek Urzędu	Poparzenie, zatrucie produktami spalania	S = 3 średnia	S = 7 duża	E = 0,5 znikoma	P = 0,5 Możliwe do pomysłenia	R = 5,25	Akceptowalne	<ol style="list-style-type: none"> 1. Przestrzeganie przepisów p.poż, 2. Przestrzeganie zasad bhp i p.poż przy wykonywaniu prac.
13.	Zagrożenia biologiczne (ujęte w Karcie - zagrożenia biologiczne)	Pomieszczenia, teren	Kontakt z pracownikami, petentami oraz innymi osobami	S = 3 Absencja	-	E = 3 Sporadyczna	P = 9 Całkiem możliwe	R = 54	Średnie	<ol style="list-style-type: none"> 1. Mycie i dezynfekcja rąk 2. Zachowanie zasad higieny, 3. Przestrzeganie procedur ustalonych przez Ministerstwo Zdrowia, PSSE, Wójta (pracodawcę), 4. Szczepienia. 5. Używanie sprzętu ochrony indywidualnej, 6. Badania lekarskie (wstępne, okresowe)

WNIOSKI:

Kategoria ryzyka zawodowego dla zagrożeń związanych z zagrożeniami biologicznymi została określona jako średnia. Należy stosować środki profilaktyczne ujęte w tabeli nr 1. Zagrożenia związane z możliwością potknięcia się, przewrócenia, skaleczeń przy posługiwaniu się narzędziami, zagrożenia porażeniem prądem elektrycznym, oparzenia, wypadkiem drogowym, stresem, niewłaściwie zamontowanymi przewodami zasilającymi sprzęt komputerowy, uderzeniami człowieka o nieruchome czynniki materialne, oraz upadkami z wysokości oceniona została jako akceptowalna.

Przy wykonywaniu tych czynności należy stosować się do środków profilaktycznych ujętych w tabeli nr 11.

Zagrożenia związane z obsługą interesantów, urazy przy obsłudze urządzeń, zagrożenia przy obsłudze komputera ocenione zostały jako zaniedbywalne. Przy wykonywaniu prac należy zachować środki ostrożności przy obsłudze urządzeń i posługiwaniu się narzędziami oraz używać odzieży i obuwia roboczego oraz sprzętu ochrony indywidualnej.

OCENA RYZYKA ZAWODOWEGO METODĄ „SCORE RISK”

Karta nr	Stanowisko:		<p>4.</p> <p>Kierownik Urzędu Stanu Cywilnego</p> <p>Opis stanowiska: Miejscem wykonywania pracy są pomieszczenia biurowe, teren, Do czynności wykonywanych przez pracowników należą prace biurowe, obsługa urządzeń biurowych (komputer, drukarka kserokopiarka, urządzenia łączności), archiwizowanie, wystawianie dokumentów, korespondencja, spotkania i kontakty z pracownikami i interesantami, współpraca z instytucjami, organami.</p>							

Lp.	Zagrożenia	Miejsce Występowani a	Wydarzenie Rodzaj i typ	Potencjalne straty osób	Potencjalne straty materiałne	Ekspozycja na zagrożenia	Prawdopodobieństwo występowania	Ilościowa ocena R=S·E·P	Kategoria ryzyka	Stosowane środki profilaktyczne
1	2	3	4	5	6	7	8	9	10	11
1.	Potknięcie się, wywrócenie	Pomieszczenia biurowe, teren	Przewrócenie się, upadek	S = 1 Udzielenie pierwszej pomocy	–	E = 6 Codzienna	P = 6 Całkiem możliwa	R = 36	Akceptowalne	1. Używanie odpowiedniego obuwia 2. Zachowanie ostrożności

2.	Skaleczenia, zranienia spowodowane posługiwaniem się narzędziami	Prace przy pomocy narzędzi ręcznych	Zetknięcie się z czynnikami materialnymi podczas posługiwania się narzędziami	S = 1 Udzielenie pierwszej pomocy	-	E = 6 Codziennie	P = 1 Sporadycznie możliwe	R = 6	Akceptowalne	1. Używanie rękawic roboczych 2. Zachowanie ostrożności, 3. Używanie sprawnych narzędzi.
3.	Porażenie prądem elektrycznym o napięciu 230 V	Biuro	Awarie	S = 15 Możliwa ofiara śmiertelna	-	E = 1 Minimalna	P = 0,2 Praktycznie niemożliwe	R = 3	Akceptowalne	1. Kontrola przewodów elektrycznych 2. Pomiary skuteczności ochrony przeciwporażeniowej 3. Stosowanie obniżonego napięcia
4.	Zagrożenia związane z obsługą interesantów	Biuro	Interesanci	S = 3 Absencja	-	E = 0,5 Znikoma	P = 0,1 Teoretycznie możliwe	R = 0,15	Zaniedbywalne	1. Umiejętność właściwej obsługi interesantów,
5.	Urazy przy obsłudze urządzeń biurowych	Urządzenia	Kontakt z urządzeniami	S = 1 Udzielenie pierwszej pomocy	-	E = 1 Minimalna	P = 1 Sporadycznie możliwe	R = 1	Zaniedbywalne	1. Zachowanie środków ostrożności przy obsłudze urządzeń

6.	Zagrożenia przy obsłudze komputera	Komputer	Promieniowanie elektromagnetyczne	S = 3 absencja	-	E = 0,5 Znikoma	P = 0,1 Teoretycznie możliwe	R = 0,15	zanieczyszczenia	<ol style="list-style-type: none"> Przestrzeżenie czasu pracy, Przestrzeżenie zasad higieny pracy
7.	Oparzenia	biuro	Kontakt z czynnikami fizycznymi	S = 3 Absencja	-	E = 1 Minimalna	P = 1 Sporadycznie możliwe	R = 3	akceptowalne	<ol style="list-style-type: none"> Przestrzeżenie zasad przy przygotowywaniu posiłków
8.	Upadek z wysokości	Biuro	Praca na wysokości	S = 3 Absencja	-	E = 0,5 Znikoma	P = 1 Sporadycznie możliwe	R = 1,5	Akceptowalne	<ol style="list-style-type: none"> Przestrzeżenie przepisów bhp przy wykonywaniu prac na wysokości, Używanie odpowiedniego sprzętu do prac na wysokości.

9.	Uderzenie człowieka o nieruchome czynniki materialne	Biuro	Mebel biurowe, elementy wyposażenia	S = 3 Absencja	-	E = 0,5 Znikoma	P = 3 Mato prawdopodobne, ale możliwe	R = 4,5	Akceptowalne	1. przestrzegac przepisów i zasady bhp, 2. zamykać drzwi mebli biurowych.
10.	Niewłaściwie zamontowane przewody zasilające sprzęt komputerowy	Biuro	Sprzęt komputerowy przewody zasilające, przewody telefoniczne i sieciowe,	S = 3 Absencja	-	E = 0,5 Znikoma	P = 3 Mato prawdopodobne, ale możliwe	R = 4,5	Akceptowalne	1. Przewody elektryczne, telefoniczne i sieciowe do sprzętu komputerowego umieścić w miejscach nie przeznaczonych dla ruchu pracowników i interesantów.
11.	Stres	Biuro	Kontakt z przełożonymi podwładnymi oraz interesantami.	S = 3 Absencja	-	E = 6 Całkiem możliwe	P = 3 Mato prawdopodobne ale możliwe	R = 54	Srednie	1. Unikać zachowań w kontaktach z przełożonymi, podwładnymi i interesantami stwarzającymi sytuacje stresowe.

12.	Pożar	Budynek Urzędu	Poparzenie, zatrucie produktami spalania	S = 3 średnia	S = 7 duża	E = 0,5 znikoma	P = 0,5 Możliwe do pomysłenia	R = 5,25	Akceptowalne	<ol style="list-style-type: none"> Przestrzeżenie przepisów p.poż, Przestrzeżenie zasad bhp i p.poż przy wykonywaniu prac.
13.	Zagrożenia biologiczne (ujęte w Karcie - Zagrożenia biologiczne)	Pomieszczenia, teren	Kontakt z pracownikami, petentami oraz innymi osobami	S = 3 Absencja	-	E = 6 częsta	P = 9 Całkiem możliwe	R = 162	Średnie	<ol style="list-style-type: none"> Mycie i dezynfekcja rąk Zachowanie zasad higieny, Przestrzeżenie procedur ustalonych przez Ministerstwo Zdrowia, PSSSE, Wójtą (pracodawcę), Szczepienia. Używanie sprzętu ochrony indywidualnej, Badania lekarskie (wstępne, okresowe)

U.G. Puszcza M

WNIOSKI:

Kategoria ryzyka zawodowego dla zagrożeń związanych ze stresem oraz zagrożeniami biologicznymi została określona jako średnia. Należy stosować środki profilaktyczne ujęte w tabeli nr 11. Zagrożenia związane z możliwością poknięcia się, przewrócenia, skaleczeń przy posługiwaniu się narzędziami, zagrożenia porażeniem prądem elektrycznym, oparzenia, wypadkiem drogowym, stresem, niewłaściwie zamontowanymi przewodami zasilającymi sprzęt komputerowy, uderzeniami człowieka o nieruchome czynniki materialne, oraz upadkami z wysokości oceniona została jako akceptowalna.

Przy wykonywaniu tych czynności należy stosować się do środków profilaktycznych ujętych w tabeli nr 11.

Zagrożenia związane z obsługą interesantów, urazy przy obsłudze urządzeń, zagrożenia przy obsłudze komputera ocenione zostały jako zanedbywalne. Przy wykonywaniu prac należy zachować środki ostrożności przy obsłudze urządzeń i posługiwaniu się narzędziami oraz używać odzieży i obuwia roboczego oraz sprzętu ochrony indywidualnej.

OCENA RYZYKA ZAWODOWEGO METODĄ „SCORE RISK”

Karta nr		Stanowisko:		Opis stanowiska: Miejscem pracy są pomieszczenia. Praca odbywa się głównie wewnątrz pomieszczenia. Do czynności wykonywanych przez pracownika należy: utrzymanie czystości i porządku w przydzielonych pomieszczeniach, prace na wysokości, prace transportowe – ręczne przenoszenie i podnoszenie ciężarów.						
5.		Sprzątaczką								
Lp.	Zagrożenia	Miejsce występowania	Wydarzenie Rodzaj i typ	Potencjalne straty osób	Potencjalne straty materialne	Ekspozycja na zagrożenia	Prawdopodobieństwo występowania	Ilościowa ocena R=S·E·P	Kategoria ryzyka	Stosowane środki profilaktyczne
1	2	3	4	5	6	7	8	9	10	11
1.	Potknięcie się, wywrócenie	Pomieszczenia urzędu	Przewrócenie się, upadek	S = 1 Udziałenie pierwszej pomocy	-	E = 6 codzienna	P = 6 Całkiem możliwa	R = 36	Akceptowalne	1. Używanie obuwia roboczego 2. Zachowanie ostrożności

2.	Skaleczenia, zranienia spowodowane posługiwaniem się narzędziami	Prace przy pomocy narzędzi ręcznych	Zetknięcie się z czynnikami materialnymi podczas posługiwania się narzędziami	S = 1 Udziałenie pierwszej pomocy	-	E = 6 Codziennie	P = 1 Sporadycznie możliwe	R = 6	Akceptowalne	<ol style="list-style-type: none"> 1. używanie rękawic roboczych 2. zachowanie ostrożności, 3. używanie sprawnych narzędzi.
3.	Urazy przy transporcie wyrobów (urazy kończyn i kręgosłupa)	Prace transportowe	Kontakt z czynnikami materialnymi,	S = 3 Absencja	-	E = 0,5 Znikoma	P = 1 Sporadycznie możliwe	R = 1,5	Akceptowalne	<ol style="list-style-type: none"> 1. przestrzeganie przepisów bhp dot. transportu ciężarów używanie rękawic roboczych i obuwia roboczego
4.	Porażenie prądem elektrycznym o napięciu 230 V	Pomieszczenia urzędu	Awarie	S = 15 Możliwa ofiara śmiertelna	-	E = 1 Minimalna	P = 0,2 Praktycznie niemożliwe	R = 3	Akceptowalne	<ol style="list-style-type: none"> 1. kontrola przewodów elektrycznych 2. pomiary skuteczności ochrony przeciwporażeniowej 3. stosowanie obniżonego napięcia

5.	Urazy przy urządzeniach oraz przy posługiwaniu się narzędziami ręcznymi oraz narzędziami o napędzie elektrycznym.	Urządzenia, narzędzia	Kontakt z urządzeniami	S = 3 absencja	-	E = 2 okazjonalna	P = 3 Mało prawdopodobne, ale możliwe	R = 18	Akceptowalne	<ol style="list-style-type: none"> Zachowanie środków ostrożności przy obsłudze maszyn i urządzeń oraz narzędzi, Przestrzeganie instrukcji obsługi i bhp.
6.	Oparzenia	Pomieszczenia urzędu	Kontakt z czynnikami fizycznymi, prąd elektryczny	S = 3 Absencja	-	E = 1 Minimalna	P = 1 Sporadycznie możliwe	R = 3	Akceptowalne	<ol style="list-style-type: none"> Przestrzeganie zasad przy przygotowywaniu posiłków, Zachowanie ostrożności Używanie środków ochrony indywidualnej pomiary skuteczności ochrony przeciwporażeniowej
7.	Urazy przy transporcie przedmiotów (urazy kończyn i kręgosłupa)	Prace transportowe	Kontakt z czynnikami materialnymi,	S = 3 absencja	-	E = 0,5 Znikoma	P = 1 Sporadycznie możliwe	R = 1,5	Akceptowalne	<ol style="list-style-type: none"> przestrzeganie przepisów bhp dot. transportu ciężarów używanie rękawic roboczych i obuwia roboczego

U.G. Puszcza M

8.	Uderzenie o przedmioty	Pomieszczenia urzędu.	Kontakt z czynnikami materialnymi	S = 1 Udziałanie pierwszej pomocy	-	E = 6 częsta	P = 6 Całkiem możliwe	R = 36	Akceptowalne	1. zachowanie środków ostrożności.
9.	Upadki z wysokości	Pomieszczenia urzędu, Prace na wysokości	Upadek z wysokości	S = 15 Bardzo duża	-	E = 1 minimalna	P = 3 M mało prawdopodobne, ale możliwe	R = 45	Akceptowalne	1. Przestrzeganie przepisów i zasad bhp przy wykonywaniu pracy na wysokości, 2. Używanie odpowiedniego sprzętu do prac na wysokości, 3. używanie sprzętu ochrony indywidualnej, 4. Badania lekarskie Pracowników, szkolenia w zakresie bhp.
10.	Kontakt ze środkami do utrzymania czystości	Pomieszczenia urzędu	Kontakt środkami chemicznymi o działaniu ztrąającym, parzącym i uczuleniotwym.	S = 3 abecencja	-	E = 6 Całkiem możliwe	P = 1 Sporadycznie możliwe	R = 18	Akceptowalne	1. Używać sprzętu ochrony indywidualnej, 2. zachować środki ostrożności.

U.G. Puszcza M

11.	Zagrożenia biologiczne (ujęte w Karcie - Zagrozenia biologiczne)	Pomieszczenia urzędu, teren	Kontakt z uczniami pracownikami oraz innymi osobami	S = 3 Absencja	-	E = 3 Sporadyczna	P = 9 Całkiem możliwe	R = 54	Średnie	<ol style="list-style-type: none"> Zachowanie zasad higieny, Przestrzeganie procedur ustalonych przez Ministerstwo Zdrowia, PSSSE, pracodawcę, Szezeplenia. Używanie sprzętu ochrony indywidualnej, Badania lekarskie (wstępne, okresowe)
12.	Pożar	Budynek	Pożar	S = 3 Absencja	S = 15 B. duża	E = 0,5 znikoma	P = 0,5 Możliwe do pomyslenia	R = 11.25	Akceptowalne	<ol style="list-style-type: none"> Przestrzeganie przepisów p.poż
13.	Obciążenie fizyczne układu mięśniowo-szkieletowego (dynamiczne)	Pomieszczenia urzędu	Prace transportowe obciążenie układu mięśniowo-szkieletowego	S = 3 absencja		E = 3 Sporadyczna	P = 3 Możliwe	R = 27	Akceptowalne	<ol style="list-style-type: none"> naprzemienne wykonywanie prac, wyposażenie stanowiska pracy w odpowiedni sprzęt, przestrzeganie przepisów dot. transportu ciężarów

U.G. Puszcza M

WNIOSKI:

Ocena zagrożenia zawodowego związanego z zagrożeniami biologicznymi została oceniona jako średnia. Należy stosować zalecenia ujęte w kolumnie nr 11. Natomiast pozostałe zagrożenia zostały ocenione jako akceptowalne. Należy stosować środki profilaktyczne ujęte w kolumnie nr. 11.

OCENA RYZYKA ZAWODOWEGO METODĄ „SCORE RISK”

Karta nr	Stanowisko:	<p>Opis stanowiska: Miejscem pracy są pomieszczenia Urzędu Gminy oraz teren. Praca odbywa się zarówno wewnątrz jak i na zewnątrz pomieszczenia. Do czynności wykonywanych przez pracownika należy: wykonywanie prac porządkowych w pomieszczeniach pracy oraz w terenie (grabienie, zamiatanie, odśnieżanie, zbieranie śmieci itp.) prace transportowe – ręczne przenoszenie i podnoszenie ciężarów, wycinka krzaków, usuwanie gałęzi drzew przy pomocy narzędzi ręcznych, prace przy rowach melioracyjnych i ciekach wodnych i inne prace remontowe. Obsługa lub posługiwanie się urządzeniami (koszarka spalinowa, kosa spalinowa, rębak, agregat, siewka do nawozów i solenia).</p>								
6.	Pracownik gospodarczy									
Lp.	Zagrożenia	Miejsce występowania	Wydarzenie Rodzaj i typ	Potencjalne straty osób	Potencjalne straty materialne	Ekspozycja na zagrożenia	Prawdopodobieństwo występowania	Ilościowa ocena R=S·E·P	Kategoria ryzyka	Stosowane środki profilaktyczne
1	2	3	4	5	6	7	8	9	10	11
1.	Potknięcie się, wywrócenie	Teren, pomieszczenia	Przewrócenie się, upadek	S = 1 Udziałenie pierwszej pomocy	–	E = 6 codzienna	P = 6 Całkiem możliwa	R = 36	Akceptowalne	1. Używanie obuwia roboczego 2. Zachowanie ostrożności

1	2	3	4	5	6	7	8	9	10	11
3.	Skaleczenia, zranienia spowodowane posługiwaniem się narzędziami	Prace przy pomocy narzędzi ręcznych	Zetknięcie się z czynnikami materialnymi podczas posługiwania się narzędziami	S = 1 Udziałenie pierwszej pomocy	-	E = 6 Codziennie	P = 1 Sporadycznie możliwe	R = 6	Akceptowalne	<ol style="list-style-type: none"> 1. Używanie rękawic roboczych 2. Zachowanie ostrożności, 3. Używanie sprawnych narzędzi.
4.	Urazy przy transporcie wyrobów (urazy kończyn i kręgosłupa)	Prace transportowe	Kontakt z czynnikami materialnymi,	S = 3 Absencja	-	E = 0,5 Znikoma	P = 1 Sporadycznie możliwe	R = 1,5	Akceptowalne	<ol style="list-style-type: none"> 1. przestrzeganie przepisów bhp dot. transportu ciężarów 2. używanie rękawic roboczych i obuwia roboczego
5.	Porażenie prądem elektrycznym o napięciu 230/400 V	Pomieszczenia Urzędu Gminy, kotłownia	Awarie	S = 15 Możliwa ofara śmiertelna	-	E = 1 Minimalna	P = 0,2 Praktycznie niemożliwe	R = 3	Akceptowalne	<ol style="list-style-type: none"> 1. kontrola przewodów elektrycznych pomiaru skuteczności ochrony przeciwporażeniowej 2. stosowanie obniżonego napięcia
6.	Uraz oczu	Prace przy pomocy narzędzi ręcznych	Kontakt z czynnikami materialnymi	S = 3 Absencja	-	E = 3 Sporadyczna	P = 1 Tylko sporadycznie możliwe	R = 9	Akceptowalne	<ol style="list-style-type: none"> 1. zachowanie ostrożności 2. używanie okularów ochronnych

1	2	3	4	5	6	7	8	9	10	11
	7. Urazy przy narzędzi ręcznych	Narzędzia ręczne	Kontakt z czynnikami materialnymi, Pochwycenie, Uderzenie.	S = 3 Średnia	-	E = 2 Okazjonalna	P = 3 Mало prawdopodobne ale możliwe	R = 18	Akceptowalne	1. Przestrzeganie instrukcji obsługi i bhp, 2. zachowanie środków ostrożności
	8. Wypadek drogowy	Teren	Kontakt z pojazdami mechanicznymi, kontakt z nieruchomymi i czynnikami materialnymi	S = 15 Ofiara śmiertelna	-	E = 1 minimalna	P = 1 Sporadycznie możliwe	R = 15	Akceptowalne	1. Przestrzegać przepisów ruchu drogowego podczas wykonywania prac w pasie drogowym. 2. Używać sprzętu ochrony indywidualnej

U.G. Puszcza M

9.	Kontakt z czynnikami chemicznymi do mycia	Czynniki do mycia	Kontakt z czynnikami chemicznymi	S = 3 Absencja	-	E = 6 Częsta	P = 1 Sporadycznie możliwe	R = 18	Akceptowalne	<ol style="list-style-type: none"> Zachowanie środków ostrożności podczas stosowania środków chemicznych, Używanie ochron indywidualnych (rękawic i okularów ochronnych, Przestrzeżenie zakazu łączenia różnych środków chemicznych.
10.	Oparzenia	Gorąca woda, prąd elektryczny,	Kontakt z gorącą wodą i prądem elektrycznym	S = 1 Udzielenie pierwszej pomocy	-	E = 3 Sporadyczna	P = 6 Całkiem możliwe	R = 18	Akceptowalne	<ol style="list-style-type: none"> zachowanie ostrożności pomiar skuteczności ochrony przeciwporażeniowej
11.	Upadek z wysokości	Prace przy myciu, wieszaniu zasłon i firan, prace przy wycinie gąteży	Upadek z wysokości	S = 7 Ciężkie uszkodzenie ciała	-	E = 2 Okazjonalna	P = 3 Mało prawdopodobne ale możliwe	R = 42	Akceptowalne	<ol style="list-style-type: none"> Przestrzeżenie przepisów i zasad bhp przy pracy na wysokości, Używanie sprzętu ochrony indywidualnej.

U.G. Puszcza M

12.	Wypadnięcie do rowu wypelnionego wodą lub do cieku wodnego	Prace przy udrażnianiu rowów i cieków wodnych	Wypadnięcie do rowu wypelnionego wodą lub do cieku wodnego	S = 1 Udziałenie pierwszej pomocy	-	E = 0,5 znikoma	P = 3 Mало prawdopodobne ale możliwe	R = 1,5	Akceptowalne	1. Przestrzegać zasady niewchodzenia do rowu lub cieku wypelnionego wodą,
13.	Pożar	Zakład pracy	Poparzenie, zatrucie produktami spalania	S = 3 średnia	S = 7 duża	E = 0,5 znikoma	P = 0,5 Możliwe do pomyslenia	R = 5,25	Akceptowalne	1. Przestrzeganie przepisów p.poz, 2. Przestrzeganie zasad bhp i p.poz przy wykonywaniu prac.
14.	Kontakt z czynnikami chemicznymi (paliwo, smary, oleje)	Zakład pracy	Uczulenie, zatrucie, wybuch	S = 7 Duża	-	E = 0,5 Znikoma	P = 0,5 Możliwe do pomyslenia	R = 1.75	Akceptowalne	1. stosowanie odpowiednich rękawic 2. przestrzeganie zakazu mycia elementów paliwem 3. zachowanie środków ostrożności 4. przestrzeganie przepisów p.poz.

U.G. Puszcza M

15.	Urazy przy obsłudze urządzeń oraz postępowaniu się narzędziami	Urządzenia, narzędzia.	Kontakt z czynnikami materialnymi, Pochwylenie, Uderzenie.	S = 3 Średnia	-	E = 2 Okazjonalna	P = 3 Mało prawdopodobne ale możliwe	R = 18	Akceptowalne	1. Przestrzeganie instrukcji obsługi i bhp, 2. zachowanie środków ostrożności
16.	Kontakt z czynnikami atmosferycznymi deszcz, wysoka i niska temperatura	Teren	Kontakt z czynnikami atmosferycznymi	S = 3 Absencja	-	E = 2 Okazjonalna	P = 1 Sporadycznie możliwe	R = 6	Akceptowalne	1. Przestrzegać zasad higieny pracy, 2. Używać przydzielonej odzieży
17.	Obciążenie fizyczne układu mięśniowo-szkieletowego (dynamiczne)	Pomieszczenia, teren	Prace transportowe obciążenie układu mięśniowo-szkieletowego	S = 3 absencja	-	E = 3 Sporadyczna	P = 3 Możliwe	R = 27	Akceptowalne	1. naprężeniowe wykonywanie prac, 2. wyposażenie stanowiska pracy w odpowiedni sprzęt, 3. przestrzeganie przepisów dot. transportu ciężarów

18.	Kontakt z czynnikami chemicznymi o działaniu szkodliwym dla zdrowia, uczuleniowym, drażniącym, wybuchowym	Pomieszczenia zakładu pracy	Kontakt z czynnikami chemicznymi	S = 7 Ciężkie uszkodzenie ciała	S = 15 Strata materialna od 400 – 4 000 tys. zł	E = 0,5 Znikoma	P = 1 Sporadycznie możliwe	R = 52,5	Średnie	1. przestrzegać przepisów i zasad bhp przy kontakcie z czynnikami chemicznymi, używać odzieży roboczej i sprzętu ochrony indywidualnej i zbiorowej, 3. przestrzegać zakazu używania ognia otwartego
19.	Zagrożenia biologiczne (ujęte w Karcie - Zagrożenia biologiczne)	Pomieszczenia urzędu gminy, teren	Kontakt z pracownikami i, petentami oraz innymi osobami	S = 3 Absencja	-	E = 3 Sporadyczna	P = 3 możliwe	R = 18	Akceptowalne	1. Zachowanie zasad higieny, 2. Przestrzeganie procedur ustalonych przez Ministerstwo Zdrowia, PSSF, pracodawcę, 3. Szczepienia. 4. Używanie sprzętu ochrony indywidualnej, badania lekarskie (wstępne, okresowe), 5. Szczepienia ochronne, 6. Zachowanie ostrożności. 7.

U.G. Puszcza M

WNIOSKI:

Kategoria ryzyka zawodowego dla zagrożeń związanych z kontaktem z czynnikami chemicznymi o działaniu szkodliwym dla zdrowia, uczuleniowym, drażniącym, wybuchowym została określona jako średnia. Należy stosować środki profilaktyczne ujęte w tabeli nr 11. Natomiast w pozostałym zakresie została oceniona jako akceptowalna. Należy stosować środki profilaktyczne ujęte w kolumnie nr. 11.

A.O.

OCENA RYZYKA ZAWODOWEGO METODĄ „SCORE RISK”

Karta nr	Stanowisko:	Opis stanowiska: Miejscem pracy są pomieszczenia i teren stacji oczyszczania ścieków, teren. Praca odbywa się zarówno wewnątrz pomieszczenia jak i na zewnątrz. Do czynności wykonywanych przez pracownika należą: utrzymanie ruchu oraz konserwacja stacji oczyszczania ścieków, praca na wysokości, prace ślusarskie, hydrauliczne oraz elektryczne przy pomocy narzędzi ręcznych oraz o napędzie elektrycznym, prace transportowe – ręczne przenoszenie i podnoszenie ciężarów, prace w kontakcie z czynnikami chemicznymi (Flopan).								
7.	Konserwator sieci kanalizacyjnej									
Lp.	Zagrożenia	Miejsce występowania	Wydarzenie Rodzaj i typ	Potencjalne straty osób	Potencjalne straty materialne	Ekspozycja na zagrożenia	Prawdopodobieństwo występowania	Ilościowa ocena R=S·E·P	Kategoria ryzyka	Stosowane środki profilaktyczne
1.	Potknięcie się, wywrócenie	Pomieszczenia zakładu pracy oraz teren	Przewrócenie się, upadek	S = 1 Udzielenie pierwszej pomocy	–	E = 6 codzienna	P = 6 Całkiem możliwa	R = 36	Akceptowalne	1. Używanie obuwia roboczego 2. Zachowanie ostrożności
2.	Skaleczenia, zranienia spowodowane postugiwaniem się narzędziami	Prace przy pomocy narzędzi ręcznych	Zetknięcie się z czynnikami materialnymi podczas postugiwania się narzędziami	S = 1 Udzielenie pierwszej pomocy	–	E = 6 Codziennie	P = 1 Sporadycznie możliwe	R = 6	Akceptowalne	1. używanie rękawic roboczych 2. zachowanie ostrożności, 3. używanie sprawnych narzędzi.

1	2	3	4	5	6	7	8	9	10	11
3.	Urazy przy transporcie wyrobów (urazy kończyn i kręgosłupa)	Prace transportowe	Kontakt z czynnikami materialnymi,	S = 3 Absencja	-	E = 0,5 Znikoma	P = 1 Sporadycznie możliwe	R = 1,5	Akceptowalne	1. przestrzeganie przepisów bhp dot. transportu ciężarów 2. używanie rękawic roboczych i obuwia roboczego
4.	Porażenie prądem elektrycznym o napięciu 230/400 V	Pomieszczenia zakładu pracy	Awarie	S = 15 Możliwa ofiara śmiertelna	-	E = 1 Minimalna	P = 0,2 Praktycznie niemożliwe	R = 3	Akceptowalne	1. kontrola przewodów elektrycznych 2. pomiary skuteczności ochrony przeciwporażeniowej 3. stosowanie obniżonego napięcia
5.	Oparzenia	prąd elektryczny	Kontakt z gorącymi prądem elektrycznym	S = 1 Udzielenie pierwszej pomocy	-	E = 3 Sporadyczna	P = 6 Całkiem możliwe	R = 18	Akceptowalne	1. zachowanie ostrożności 2. pomiary skuteczności ochrony przeciwporażeniowej

1	2	3	4	5	6	7	8	9	10	11
6.	Uraz oczu	Maszyny i urządzenia, narzędzia ręczne o napędzie elektrycznym	Kontakt z czynnikami materialnymi	S = 3 Absencja	-	E = 3 Sporadyczna	P = 1 Tylko sporadycznie możliwe	R = 9	Akceptowane	1. zachowanie ostrożności 2. używanie okularów ochronnych
7.	Urazy przy obsłudze maszyn i urządzeń oraz przy posługiwaniu się narzędziami ręcznymi o napędzie elektrycznym	Maszyny i urządzenia oraz narzędzia ręczne o napędzie elektrycznym	Kontakt z czynnikami materialnymi, Pochwycenie, Uderzenie.	S = 3 Średnia	-	E = 2 Okazjonalna	P = 3 Mato prawdopodobne ale możliwe	R = 18	Akceptowane	1. Przestrzeganie instrukcji obsługi i bhp, 2. zachowanie środków ostrożności
8.	Upadki przedmiotów z wysokości, obsunięcia się przedmiotów	Stacja uzdatniania wody	Upadek transportowanych wyrobów, surowców, obsunięcia się wyrobów	S = 3 średnia	-	E = 1 okazjonalna	P = 1 Tylko sporadycznie możliwe	R = 3	akceptowane	1. Przestrzegać zasad i przepisów bhp przy transporcie ładunków przy pomocy suwnic, 2. Przestrzegać zasad i przepisów bhp przy składowaniu ładunków, 3. Zachować ostrożność.

9.	Upadki z wysokości.	Stacja uzdatniania wody, teren stacji, prace konserwacyjne instalacji	Upadek z wysokości	S = 15 Bardzo duża		E = 1 minimalna	P = 3 Mato prawdopodobne ale możliwe	R = 45	Akceptowalne	<ol style="list-style-type: none"> Przestrzegać przepisów i zasad bhp przy wykonywaniu prac na wysokości, Używać odpowiedniego sprzętu do prac na wysokości, Używać sprzętu ochrony indywidualnej chroniącego przed upadkami, Badania lekarskie i szkolenia bhp pracowników kierowanych do prac na wysokości.
10	Oparzenia chemiczne oczu, dróg oddechowych oraz skóry	Stacja uzdatniania wody	Kontakt z czynnikami chemicznym	S = 3 Średnia	-	E = 2 okazjonalna	P = 3 Mato prawdopodobne, ale możliwe	R = 18	Akceptowalne	<ol style="list-style-type: none"> Używać odzieży ochronnej, odpowiednich rękawic, masek ochronnych i okularów ochronnych, Unikać kontaktu ze skórą i oczyma, Zapewnić właściwą wentylację, Przechowywać środki chemiczne w nieuszkodzonych opakowaniach.

11.	Zagrożenia związane z ruchem pojazdów	Drogi oraz teren	Wypadek drogowy, przewrócenie się upadek, przygniecenie	S = 3 Absencja	-	E = 3 Sporadyczna	P = 3 Całkiem możliwe	R = 27	Akceptowalne	<ol style="list-style-type: none"> Zachowanie ostrożności Przestrzeganie przepisów ruchu drogowego
12.	Kontakt z czynnikami chemicznymi (smary, oleje)	Stacja uzdatniania wody.	Uczulenie, zatrucie, wybuch	S = 7 Duża	-	E = 0,5 Znikoma	P = 0,2 Praktycznie niemożliwe	R = 4,9	Akceptowalne	<ol style="list-style-type: none"> stosowanie odpowiednich rękawic przestrzeganie zakazu mycia elementów paliwem zachowanie środków ostrożności przestrzeganie przepisów p.poż.
13.	Zagrożenia związane z kontaktem z mieszkaniami.	Teren, miejsce wykonywania pracy	Urazy, schorzenia	S = 7 Ciężkie uszkodzenie ciała	-	E = 2 okazjonalna	P = 3 Mato prawdopodobne ale możliwe	R = 42	Akceptowalne	<ol style="list-style-type: none"> W razie napadu stosować się do poleceń napastnika, napadu lub podejrzenia iż klient dopuści się napasści poinformować o tym dyspozytora i Policję, W przypadku napadu lub podejrzenia iż klient dopuści się napasści poinformować o tym dyspozytora i Policję,

14.	Kontakt z czynnikami chemicznymi (flogam).	Stacja oczyszczania ścieków	Kontakt z czynnikami, (zatrucia, poparzenia)	S = 3 absencja	-	E = 3 Sporadyczna	P = 3 możliwe	R = 27	Akceptowalne	<ol style="list-style-type: none"> 1. Używać sprzętu ochrony indywidualnej (rękawic, masek, okularów ochronnych lub przyłbic, ubrania ochronnego) 2. Przestrzegać instrukcji bhp, 3. Stosować się do wytycznych określonych w Karcie 4. Zachować środki ostrożności.
15.	Zagrożenia biologiczne (ujęte w Karcie - zagrożenia biologiczne)	Pomieszczenia urzędu gminy, stacja uzdatniania wody, teren	Kontakt z pracownikami petentami oraz innymi osobami	S = 3 Absencja	-	E = 3 Sporadyczna	P = 3 możliwe	R = 18	Akceptowalne	<ol style="list-style-type: none"> 1. Zachowanie zasad higieny, 2. Przestrzeganie procedur ustalonych przez Ministerstwo Zdrowia, PSSF, pracodawcę, 3. Szczepienia. 4. Używanie sprzętu ochrony indywidualnej, badania lekarskie (wstępne, okresowe), 6. Szczepienia ochronne, 7. Zachowanie ostrożności.

WNIOSKI:

Ocena zagrożenia zawodowego na stanowisku monter określona została jako akceptowalna. Przy wykonywaniu tych prac należy stosować środki profilaktyczne ujęte w kolumnie nr. 11.

OCENA RYZYKA ZAWODOWEGO METODĄ „SCORE RISK”

Karta nr	Stanowisko:	Opis stanowiska: Miejscem pracy są pomieszczenia i teren stacji uzdatniania wody, teren. Praca odbywa się zarówno wewnątrz pomieszczenia jak i na zewnątrz. Do czynności wykonywanych przez pracownika należą: utrzymanie ruchu oraz konserwacja stacji uzdatniania wody, praca na wysokości, prace ślusarskie, hydrauliczne oraz elektryczne przy pomocy narzędzi ręcznych oraz o napędzie elektrycznym, prace transportowe – ręczne przenoszenie i podnoszenie ciężarów, prace w kontakcie z czynnikami chemicznymi (chloramina, podchloryn sodu).								
8.	Konserwator sieci wodociągowych									
Lp.	Zagrożenia	Miejsce występowania	Wydarzenie Rodzaj i typ	Potencjalne straty osób	Potencjalne straty materialne	Ekspozycja na zagrożenia	Prawdopodobieństwo występowania	Ilościowa ocena R=S·E·P	Kategoria ryzyka	Stosowane środki profilaktyczne
1	2	3	4	5	6	7	8	9	10	11
1.	Potknięcie się, wywrócenie	Pomieszczenia zakładu pracy oraz teren	Przewrócenie się, upadek	S = 1 Udziałenie pierwszej pomocy	–	E = 6 codzienna	P = 6 Całkiem możliwa	R = 36	Akceptowalne	1. Używanie obuwia roboczego 2. Zachowanie ostrożności
2.	Skaleczenia, zranienia spowodowane posługiwaniem się narzędziami	Prace przy pomocy narzędzi ręcznych	Zetknięcie się z czynnikami materialnymi podczas posługiwania się narzędziami	S = 1 Udziałenie pierwszej pomocy	–	E = 6 Codziennie	P = 1 Sporadycznie możliwe	R = 6	Akceptowalne	1. używanie rękawic roboczych 2. zachowanie ostrożności, 3. używanie sprawnych narzędzi.

1	2	3	4	5	6	7	8	9	10	11	
	3.	Urazy przy transporcie wyrobów (urazy kończyn i kręgosłupa)	Prace transportowe	Kontakt z czynnikami materialnymi,	S = 3 Absencja	-	E = 0,5 Znikoma	P = 1 Sporadycznie możliwe	R = 1,5	Akceptowalne	1. przestrzeganie przepisów bhp dot. transportu ciężarów 2. używanie rękawic roboczych i obuwia roboczego
	4.	Porażenie prądem elektrycznym o napięciu 230/400 V	Pomieszczenia zakładu pracy	Awarie	S = 15 Możliwa ofiara śmiertelna	-	E = 1 Minimalna	P = 0,2 Praktycznie niemożliwe	R = 3	Akceptowalne	1. kontrola przewodów elektrycznych 2. pomiary skuteczności ochrony przeciwporażeniowej 3. stosowanie obniżonego napięcia
	5.	Oparzenia	prąd elektryczny	Kontakt z gorącymi prądem elektrycznym	S = 1 Udziałenie pierwszej pomocy	-	E = 3 Sporadyczna	P = 6 Całkiem możliwe	R = 18	Akceptowalne	1. zachowanie ostrożności 2. pomiary skuteczności ochrony przeciwporażeniowej

1	2	3	4	5	6	7	8	9	10	11
6.	Uraz oczu	Maszyny i urządzenia, narzędzia ręczne o napędzie elektrycznym	Kontakt z czynnikami materialnymi	S = 3 Absencja	-	E = 3 Sporadyczna	P = 1 Tylko sporadycznie możliwe	R = 9	Akceptowalne	1. zachowanie ostrożności 2. używanie okularów ochronnych
7.	Urazy przy obsłudze maszyn i urządzeń oraz przy postugiwaniu się narzędziami ręcznymi o napędzie elektrycznym	Maszyny i urządzenia oraz narzędzia ręczne o napędzie elektrycznym	Kontakt z czynnikami materialnymi, Pochwylenie, Uderzenie.	S = 3 Średnia	-	E = 2 Okazjalna	P = 3 Mato prawdopodobne ale możliwe	R = 18	Akceptowalne	1. Przestrzeganie instrukcji obsługi i bhp, 2. zachowanie środków ostrożności
8.	Upadki przedmiotów z wysokości, obsunięcia się przedmiotów	Stacja uzdatniania wody	Upadek transportowanych wyrobów, surowców, obsunięcia się wyrobów	S = 3 średnia	-	E = 1 okazjonalna	P = 1 Tylko sporadycznie możliwe	R = 3	akceptowalne	1. Przestrzeganie zasad i przepisów bhp przy transporcie ładunków przy pomocy suwnic, 2. Przestrzeganie zasad i przepisów bhp przy składowaniu ładunków, 3. Zachować ostrożność.

9.	Upadki z wysokości.	Stacja uzdatniania wody, teren stacji prace konserwacyjne instalacji	Upadek z wysokości	S = 15 Bardzo duża		E = 1 minimalna	P = 3 Mało prawdopodobne ale możliwe	R = 45	Akceptowalne	<ol style="list-style-type: none"> 1. Przestrzegać przepisów i zasad bhp przy wykonywaniu prac na wysokości, 2. Używać odpowiedniego sprzętu do prac na wysokości, 3. Używać sprzętu ochrony indywidualnej chroniącego przed upadkami, 4. Badania lekarskie i szkolenia bhp pracowników kierowanych do prac na wysokości.
10	Oparzenia chemiczne oczu, dróg oddechowych oraz skóry	Stacja uzdatniania wody	Kontakt z czynnikiem chemicznym	S = 3 Średnia	-	E = 2 okazjonalna	P = 3 Mało prawdopodobne, ale możliwe	R = 18	Akceptowalne	<ol style="list-style-type: none"> 1. Używać odzieży ochronnej, odpowiednich rękawic, masek ochronnych i okularów ochronnych, 2. Unikać kontaktu ze skórą i oczyma, 3. Zapewnić właściwą wentylację, 4. Przechowywać środki chemiczne w nieuszkodzonych opakowaniach.

11.	Zagrożenia związane z ruchem pojazdów	Drogi oraz teren	Wypadek drogowy, przewrócenie się upadek, przygniecenie	S = 3 Absencja	-	E = 3 Sporadyczna	P = 3 Całkiem możliwe	R = 27	Akceptowalne	<ol style="list-style-type: none"> Zachowanie ostrożności Przestrzeganie przepisów ruchu drogowego
12.	Kontakt z czynnikami chemicznymi (smary, oleje)	Stacja uzdatniania wody, Pojazd samochodowy	Uzultenie, zatrucie, wybuch	S = 7 Duża	-	E = 0,5 Znikoma	P = 0,2 Praktycznie niemożliwe	R = 4,9	Akceptowalne	<ol style="list-style-type: none"> stosowanie odpowiednich rękawic przestrzeganie zakazu mycia elementów paliwem zachowanie środków ostrożności przestrzeganie przepisów p.poz.
13.	Zagrożenia związane z obsługą klientów	Pojazd samochodowy; postój, teren.	Urazy, schorzenia	S = 7 Ciężkie uszkodzenie ciała	-	E = 2 okazjonalna	P = 3 Mato prawdopodobne ale możliwe	R = 42	Akceptowalne	<ol style="list-style-type: none"> W razie napadu stosować się do poleceń napastnika, W przypadku napadu lub podejrzenia iż klient dopuści się napasści poinformować o tym dyspozytora i Policję,

14.	Kontakt z czynnikami chemicznymi (chloramina, podchloryn sodu).	Stacja uzdatniania wody	Kontakt z czynnikami, (zatrucia, poparzenia)	S = 3 absencja	-	E = 3 Sporadyczna	P = 3 możliwe	R = 27	Akceptowalne	<ol style="list-style-type: none"> 1. Używać sprzętu ochrony indywidualnej (rekawic, masek, okularów ochronnych lub przyłbic, ubrania ochronnego) 2. Przestrzegać instrukcji bhp, 3. Stosować się do wytycznych określonych w Karcie 4. Zachować środki ostrożności.
15.	Kontakt z czynnikiem fizycznym - Hałas	Stacja uzdatniania wody	Hałas	S = 7 Ciepkie uszkodzenie ciała	-	E = 3 Sporadyczna	P = 1 Sporadycznie możliwe	R = 21	Akceptowalne	<ol style="list-style-type: none"> 1. Używanie sprzętu ochrony indywidualnej
16.	Zagrożenia biologiczne (ujęte w Karcie - zagrożenia biologiczne)	Pomieszczenia urzędu gminy, stacja uzdatniania wody, teren	Kontakt z pracownikami petentami oraz innymi osobami	S = 3 Absencja	-	E = 3 Sporadyczna	P = 3 możliwe	R = 18	Akceptowalne	<ol style="list-style-type: none"> 1. Zachowanie zasad higieny, 2. Przestrzeganie procedur ustalonych przez Ministerstwo Zdrowia, PSSF, pracodawcę, Szczepienia. 3. Używane sprzętu ochrony indywidualnej, 4. badania lekarskie (wstępne, okresowe),

											6. Szczepienia ochronne, 7. Zachowanie ostrożności.
--	--	--	--	--	--	--	--	--	--	--	--

WNIOSKI:

Ocena zagrożenia zawodowego na stanowisku monter określona została jako akceptowalna. Przy wykonywaniu tych prac należy stosować środki profilaktyczne ujęte w kolumnie nr. 11.

OCENA RYZYKA ZAWODOWEGO METODĄ „SCORE RISK”

<p>Karta nr 9.</p>	<p>Stanowisko:</p> <p>Opiekun dzieci i młodzieży przy przejściu przez jezdnię.</p>	<p>Opis stanowiska: Miejscem wykonywania pracy jest teren – przejście przez jezdnię. Do czynności wykonywanych przez pracownika należy: zapewnienie opieki uczniom podczas przejścia przez jezdnię.</p>
---------------------------	--	--

Lp.	Zagrożenia	Miejsce występowania	Wydarzenie Rodzaj i typ	Potencjalne straty osób	Potencjalne straty materialne	Ekspozycja na zagrożenia	Prawdopodobieństwo występowania	Ilościowa ocena R=S·E·P	Kategoria ryzyka	Stosowane środki profilaktyczne
1.	Potknięcie się, wywrócenie	Teren – miejsce wykonywania pracy, teren szkoły, budynek szkoły	Przewrócenie się, upadek	S = 1 Udziałenie pierwszej pomocy	–	E = 6 Codzienna	P = 6 Całkiem możliwa	R = 36	Akceptowalne	<ol style="list-style-type: none"> 1. Używanie odpowiedniego obuwia, 2. Zachowanie ostrożności, 3. Zapewnienie odpowiedniego oświetlenia, 4. Usunięcie wszelkich usterek i utrzymywanie przejść komunikacyjnych w czystości i we właściwym stanie technicznym.

1	2	3	4	5	6	7	8	9	10	11
	Skaleczenia, zranienia spowodowane posługiwaniem się narzędziami	Prace przy pomocy narzędzi ręcznych	Zetknięcie się z czynnikami materiałnymi podczas posługiwania się narzędziami (mp: podczas przygotowywania posiłków)	S = 1 Udzielenie pierwszej pomocy	-	E = 0,5 znikoma	P = 1 Sporadycznie możliwe	R = 0,5	zanieczyszczenia	1. Zachowanie ostrożności, 2. Używanie sprawnych narzędzi.
3.	Porażenie prądem elektrycznym o napięciu 230 V	Pomieszczenia szkoły	Awarie	S = 15 Możliwa ofiara śmiertelna	-	E = 1 Minimalna	P = 0,2 Praktycznie niemożliwe	R = 3	akceptowalne	1. Kontrola przewodów elektrycznych 2. Pomiar skuteczności ochrony przeciwporażeniowej
4.	Oparzenia	Pomieszczenia szkoły	Kontakt z czynnikami fizycznymi (mp: podczas przygotowywania posiłków.)	S = 3 Absencja	-	E = 1 Minimalna	P = 1 Sporadycznie możliwe	R = 3	akceptowalne	1. Przestrzeganie zasad przy przygotowywaniu posiłków

5.	Zagrożenia związane z kontaktem z uczniami, rodzicami i innymi użytkownikami drogi.	Teren – miejsce wykonywania pracy, teren szkoły, budynek szkoły	Uczniowie, rodzice i inni użytkownicy drogi	S = 3 Absencja	-	E = 0,5 Znikoma	P = 0,1 Teoretycznie możliwe	R = 0,15	Zaniedby- walne	1. Umiejętność nawiązywania kontaktu i rozmowy z uczniami i rodzicami i innymi użytkownikami drogi.
6.	Zaziębienia, zakażenia bakteryjne i wirusowe	Teren – miejsce wykonywania pracy, teren szkoły, budynek szkoły	Kontakt z chorymi	S = 3 Absencja	-	E = 6 Stać	P = 6 Całkiem możliwe	R = 54	Średnie	1. Unikać kontaktu z chorymi, 2. Stosować się do zaleceń lekarских, 3. Używać odpowiedniej odzieży przeciwdeszczowej i ocieplanej.
7.	Stres	Teren – miejsce wykonywania pracy, teren szkoły, budynek szkoły	Uczniowie, rodzice i inni użytkownicy drogi	S = 3 Absencja	-	E = 0,5 Znikoma	P = 0,1 Teoretycznie możliwe	R = 0,15	Zaniedby- walne	1. Umiejętność właściwej pracy z ludźmi, 2. Przestrzeganie przepisów ruchu drogowego, 3. Przestrzeganie przepisów o czasie pracy, 4. Przestrzeganie przepisów i Zasad bhp.

8.	Zagrożenia związane z ruchem pojazdów	Drogi, jezdnia, przejście dla pieszych.	Wypadek drogowy, przewrócenie się upadek, przygniecenie najechanie	S = 15 Możliwa ofiara śmiertelna	-	E = 6 Codzienna	P = 3 możliwe	R = 270	Średnie	<ol style="list-style-type: none"> 1. Zachowanie ostrożności, 2. Odbycie odpowiedzialnego przeszkolenia, Przeszkolenie 3. Przestrzeganie przepisów ruchu drogowego, 4. Używanie środkóww ochrony indywidualnej (kamizelki odblaskowej), 5. Właściwe oznakowanie (znak „Stop”) i oświetlenie przejścia dla pieszych
----	---------------------------------------	---	--	-------------------------------------	---	--------------------	------------------	---------	---------	---

9.	Zagrożenia biologiczne (ujęte w Karcie - Zagrożenia biologiczne)	Pomieszczenia, teren	Kontakt z uczniami, oraz innymi osobami	S = 3 Absencja	-	E = 3 Sporadyczna	P = 3 możliwe	R = 18	Akceptowalne	<ol style="list-style-type: none"> 1. Zachowanie zasad higieny, 2. Przestrzeganie procedur ustalonych przez Ministerstwo Zdrowia, PSSSE, pracodawcę, 3. Szczepienia. 4. Używanie sprzętu ochrony indywidualnej, 5. badania lekarskie (wstępne, okresowe), 6. Szczepienia ochronne, 7. Zachowanie ostrożności.
----	---	-------------------------	--	-------------------	---	----------------------	------------------	--------	--------------	--

WNIOSKI:

Kategoria ryzyka zawodowego dla zagrożeń związanych z ruchem pojazdów oraz z zagrożeń spowodowanych zaziębieniami, zakażeniami bakteryjnymi i wirusowymi określone zostały jako średnie.

W celu ograniczenia zagrożeń należy: Zachować ostrożność, odbyć odpowiednie przeszkolenie, przestrzegać przepisów ruchu drogowego, używać środki ochrony indywidualnej (kamizelkę odblaskową lub odzież odblaskową), właściwie oznakować (wyposażyć w znak „Stop”) i oświetlić przejście dla pieszych oraz unikać kontaktu z chorymi, stosować się do zaleceń lekarских, używać odpowiedniej odzieży przeciwdeszczowej i ocieplanej.

Pozostałe zagrożenia zostały określone jako akceptowalne lub zaniebdywalne.

W celu ograniczenia zagrożeń należy stosować środki profilaktyczne ujęte w kolumnie 11.

OCENA RYZYKA ZAWODOWEGO METODĄ „SCORE RISK”

Karta nr		Stanowisko:		Opis stanowiska: Miejscem wykonywania pracy jest teren kraju oraz pomieszczenia. Praca odbywa się zarówno wewnątrz jak i na zewnątrz pomieszczeń. Do czynności pracownika należą: prowadzenie i obsługa pojazdu samochodowego i ciągnika, prac transportowe							
10.		Kierowca samochodu osobowego, ciągnika									
Lp.	Zagrożenia	Miejsce występowania	Wydarzenie Rodzaj i typ	Potencjalne straty osób	Potencjalne straty materialne	Ekspozycja na zagrożenia	Prawdopodobieństwo występowania	Ilościowa ocena R=S·E·P	Kategoria ryzyka	Stosowane środki profilaktyczne	
1.	Potknięcie się, wywrócenie	Teren, pomieszczenia,	Przewrócenie się, upadek	S = 1 Udziałenie pierwszej pomocy	–	E = 6 Codzienna	P = 6 Całkiem możliwa	R = 36	Akceptowalne	1. Używanie obuwia roboczego 2. Zachowanie ostrożności	
2.	Urazy przy transporcie wyrobów (urazy kończyn i kręgosłupa)	Prace transportowe	Kontakt z czynnikami materialnymi,	S = 3 Absencja	–	E = 0,5 Znikoma	P = 1 Sporadycznie możliwe	R = 1,5	Akceptowalne	1. przestrzeganie przepisów bhp dot. transportu ciężarów 2. używanie rękawic roboczych i obuwia roboczego	

1	2	3	4	5	6	7	8	9	10	11
3.	Skaleczenia, zranienia spowodowane posługiwaniem się narzędziami	Prace przy pomocy narzędzi ręcznych	Zetknięcie się z czynnikami materialnymi podczas posługiwania się narzędziami	S = 1 Udziałenie pierwszej pomocy	-	E = 6 Codziennie	P = 1 Sporadycznie możliwe	R = 6	Akceptowalne	1. używanie rękawic roboczych 2. zachowanie ostrożności, 3. używanie sprawnych narzędzi.
4.	Porażenie prądem elektrycznym o napięciu 230V	Pomieszczenia	Awarie	S = 15 Możliwa ofiara śmiertelna	-	E = 1 Minimalna	P = 0,2 Praktycznie niemożliwe	R = 3	Akceptowalne	1. kontrola przewodów elektrycznych 2. pomiary skuteczności ochrony przeciwporażeniowej 3. stosowanie obniżonego napięcia
5.	Oparzenia	Prąd elektryczny, gorące elementy pojazdu	Kontakt z gorącymi elementami i prądem elektrycznym	S = 1 Udziałenie pierwszej pomocy	-	E = 3 Sporadyczna	P = 6 Całkiem możliwe	R = 18	Akceptowalne	1. zachowanie ostrożności 2. pomiary skuteczności ochrony przeciwporażeniowej

6.	Zagrożenia związane z ruchem pojazdów	Teren	Przewrócenie się upadek, przygniecenie	S = 3 Absencja	-	E = 6 Codzienna	P = 3 Mają prawdopodobnie ale możliwe	R = 54	Średnie	1. Należy przestrzegać przepisów ruchu drogowego, 2. Zachować ostrożność
7.	Urazy przy narzędzi ręcznych	Narzędzia ręczne	Kontakt z czynnikami materiałnymi, Pochwycenie, Uderzenie.	S = 3 Średnia	-	E = 2 Okazjonalna	P = 3 Mają prawdopodobnie ale możliwe	R = 18	Akceptowalne	1. Przestrzeganie instrukcji obsługi i bhp, 2. zachowanie środków ostrożności
8.	Kontakt z czynnikami chemicznymi (spaliny z silników samochodowych)	Teren, Warsztat samochodowy	Zatrucie	S = 3 Średnia	-	E = 2 Okazjonalna	P = 3 Mają prawdopodobnie ale możliwe	R = 18	akceptowalne	1. Przestrzeganie zakazu wykonywana prób silnika bez odprowadzania spalin na zewnątrz.

9.	Kontakt z czynnikami chemicznymi (paliwo, smary, oleje)	Pojazd	Uczulenie, zatrucie, wybuch	S = 7 Duża	S = 7 40-400 tys. zł - duża	E = 0,5 Znikoma	P = 0,2 Praktycznie niemożliwe	R = 4,9	Akceptowalne	<ol style="list-style-type: none"> 1. stosowanie odpowiednich rękawic 2. przestrzeganie zakazu mycia elementów paliwem 3. zachowanie środków ostrożności 4. przestrzeganie przepisów p.poż.
10.	Uderzenie o przedmioty	Pomieszczenia, warsztat	Kontakt z czynnikami materialnymi	S = 1 Udziałanie pierwszej pomocy	-	E = 6 częsta	P = 6 Całkiem możliwe	R = 36	Akceptowalne	<ol style="list-style-type: none"> 1. zachowanie środków ostrożności.
11.	Zaziębienia, zakażenia bakteryjne i wirusowe	Teren – miejsce wykonywania pracy.	Kontakt z chorymi	S = 3 Absencja	-	E = 6 Stać	P = 6 Całkiem możliwe	R = 54	Średnie	<ol style="list-style-type: none"> 1. Unikać kontaktu z chorymi, 2. Stosować się do zaleceń lekarских, 3. Używać odpowiedniej odzieży 4. przeciwdeszczowej i ocieplanej.

12.	Kontakt z czynnikami chemicznymi (kwasem siarkowym, elektrolitem)	Pojazd samochodowy	Kontakt z czynnikiem chemicznym	S = 3 Absencja	S = 3 Straty 4 - 40 tys. zł.	E = 6 Częsta	P = 1 Sporadycznie możliwe	R = 54	Średnie	1. Używanie odzieży ochronnej i sprzętu ochrony osobistej, (ubran, okularów, rękawic) 2. Zachowanie środków ostrożności,
13.	Wybuch	Pojazd samochodowy, stacja paliw	Wybuch wodoru	S = 15 Ofiara śmiertelna	S = 7 Straty 40 – 400 tys. zł	E = 0,5 znikoma	P = 0,2 Praktycznie niemożliwe	R = 10,5	Akceptowalne	1. Wentylacja pomieszczenia, 2. Przestrzeganie zakazu palenia i używania otwartego ognia, 3. Zakaz używania iskrzących narzędzi, 4. Kontrola sprawności instalacji elektrycznej (pomiar).
14.	Pożar	Pomieszczenia, pojazd samochodowy	Poparzenie, zatrucie produktami spalania	S = 3 średnia	S = 7 duża	E = 0,5 znikoma	P = 0,5 Możliwe do pomysłenia	R = 5,25	Akceptowalne	1. Przestrzeganie przepisów p.poż, 2. Przestrzeganie zasad bhp i p.poż przy wykonywaniu prac.

14.	Stres	Pomieszczenia pojazdów samochodowych	Pracownicy, klienci, uczniowie	S = 3 Absencja	-	E = 0,5 Znikoma	P = 0,1 Teoretycznie możliwe	R = 0,15	Zaniedbywalne	1. Umiejętność właściwej pracy z ludźmi,
15.	Zagrożenia biologiczne (ujęte w Karcie - Zagrożenia biologiczne)	Pomieszczenia urzędu gminy, teren	Kontakt z pracownikami, petentami oraz innymi osobami	S = 3 Absencja	-	E = 3 Sporadyczna	P = 3 możliwe	R = 18	Akceptowalne	1. Zachowanie zasad higieny, 2. Przestrzeganie procedur ustalonych przez Ministerstwo Zdrowia, PSSE, pracodawcę, 3. Szczepienia. 4. Używanie sprzętu ochrony indywidualnej, 5. badania lekarskie (wstępne, okresowe), 6. Szczepienia ochronne, 7. Zachowanie ostrożności.

WNIOSKI:

Kategoria ryzyka zawodowego dla zagrożeń związanych z ruchem pojazdów oraz zagrożenia związane z czynnikami chemicznymi (kwas , elektrolit) została określona jako średnia. Należy zachować ostrożności oraz przestrzegać przepisy ruchu drogowego oraz używać odzież ochronną i sprzęt ochrony osobistej; (ubrania, okulary, rękawice) zachować środki ostrożności,

Natomiast zagrożenia związane z możliwością potknięcia się, przewrócenia, urazów podczas wykonywania prac transportowych, urazów przy obsłudze urządzeń, skałeczeń przy postępowaniu się narzędziami, zagrożenia porażeniem prądem elektrycznym oraz zagrożeń związanych z upadkiem towarów z półek i regałów, zagrożenia związane z obsługa urządzeń biurowych i komputerem oceniona została jako akceptowalna. Przy wykonywaniu prac należy zachować środki ostrożności przy obsłudze urządzeń i postępowaniu się narzędziami, transporcie ciężarów oraz używać odzieży i obuwia roboczego oraz sprzętu ochrony indywidualnej.

Karta - Zagrożenia biologiczne

1. Wójt Gminy, Sekretarz Gminy,

2. Inspektor, podinspektor referent, mł. referent ds. administracyjnych, obsługi rady gminy i działalności gospodarczej, zagospodarowania przestrzennego, obywatelskich, ewidencji ludności, inwestycji, ochrony środowiska, gospodarki nieruchomościami, komunalnej, dróg, gospodarki lokalowej, obsługi finansowej gospodarki odpadami, gospodarki odpadami, administracyjnych, zarządzania kryzysowego i o.c., w punkcie obsługi klienta.

3. Skarbnik Gminy,

Inspektorzy i Podinspektorzy w referacie finansowym, Radca prawny, Inspektor ds. zamówień publicznych, pomoc administracyjna,

4. Kierownik Urzędu Stanu Cywilnego,

5. Sprzątaczką,

6. Konserwator sieci kanalizacyjnej,

7. Opiekun dzieci i młodzieży przy przejściu przez jezdnię.

Czynnik Biologiczny Bakterie	Grupa narażenia	Drogi przenoszenia	Możliwe skutki działania	Źródło występowania
<i>Actinomyces spp.</i>	2	bezpośrednie (skaleczenia),	guzkowo – ropne zapalenie węzłów chłonnych	ludzie
<i>Bordetella parapertussis</i>	2	powietrzno - kropelkowe	krztusiec	ludzie
<i>Enterobacter spp.</i>	2	powietrzno-kropelkowe, powietrzno-pyłowe	oportunistyczne zapalenie dróg moczowych, żołądka, jelit, płuc i innych narządów (często zakażenia szpitalne)	kał ludzi
<i>Klebsiella pneumoniae</i>	2	bezpośrednie, powietrzno-kropelkowe	zapalenie płuc, (często zakażenia szpitalne)	ludzie
<i>Clostridium tetani (laseczka tężca) wywołuje tężec.</i>	2	bezpośrednie (skaleczenia),	ból głowy, złe samopoczucie, bezsenność i niepokój, wzmożona potliwość i napięcie mięśni, ból w pobliżu rany, skurcze mięśni, zaburzenia funkcjonowania układu autonomicznego	gleba

Czynnik Biologiczny Wirusy	Grupa narażenia	Drogi przeniesienia	Możliwe skutki działania	Źródło występowania
Wirus opryszczki pospolitej typu 1 i 2 (HSV-1 i 2)	2	przez uszkodzoną skórę, pocałunki, stosunek płciowy, kontakt rąk	opryszczka, zapalenie skóry, zapalenie rogówki, zapalenie mózgu, pęcherzykowe zapalenie błon śluzowych jamy ustnej i narządów moczowo-płciowych	ludzie
Wirus ospy wietrznej i półpaśca (VZV)	2	powietrzno - kropelkowe	ospa wietrzna, półpasiec	ludzie
Wirusy grypy typu A, B i C	2	powietrzno-kropelkowe	Grypa, zapalenie płuc	ludzie
Wirus odry	2	bezpośrednie, powietrzno-kropelkowe	odra	ludzie
Wirus świnki (nagminnego zapalenia przyusznic)	2	bezpośrednie, powietrzno-kropelkowe	zapalenie przyusznic, możliwe powikłania – zapalenie opon mózgowo-rdzeniowych, mózgu, trzustki, jąder	ludzie
Wirus RS (Respiratory Syncytial Virus)	2	powietrzno-kropelkowe	zapalenie dróg oddechowych	ludzie
Wirus różyczki	2	bezpośrednie, powietrzno-kropelkowe	różyczka, zapalenie stawów, uszkodzenie płodu	ludzie

<p>wirus SARS-CoV-2</p>	<p>3</p>	<p>powietrzno-kropelkowe</p>	<p>Zapalenie płuc, do którego może prowadzić koronawirus, to zakażenie dolnych dróg oddechowych, któremu towarzyszą: kaszel, duszność, gorączka i zmiany w płucach, gorączka, kaszel, duszności, bóle mięśni, zmęczenie, katar, osłabienie organizmu, problemy z narządem wzroku, gorączka, problemy trawienne, zanik smaku i węchu</p>	<p>ludzie</p>
--------------------------------	-----------------	------------------------------	---	---------------

Czynnik Biologiczny Pasożyty	Grupa narażenia	Drogi przenoszenia	Możliwe skutki działania	Źródło występowania
<i>Ascaris lumbricoides</i>	2	pokarmowe	glistnica (inwazja przewodu pokarmowego), zapalenie płuc spowodowane przez wędrujące larwy, reakcje alergiczne	ludzie
<i>Giardia lamblia (Giardia intestinalis)</i>	2	pokarmowo-wodne	zapalenie błony śluzowej dwunastnicy i jelita czczego z biegunką ostrą lub przewlekłą	ludzie
Czynnik Biologiczny Grzyby	Grupa narażenia	Drogi przenoszenia	Możliwe skutki działania	Źródło występowania
<i>Candida albicans</i>	2	bezpośrednie	kandydoza skóry, paznokci, jamy ustnej, pochwy, rzadziej narządów wewnętrznych, zwykle oportunistyczne w specyficznych warunkach mikroklimatycznych (wysoka wilgotność i temperatura), endogenne reakcje alergiczne	ludzie
<i>Trichophyton spp.</i>	2	bezpośrednie	grzybica skóry (dermatofitoza)	ludzie

Karta - Zagrożenia biologiczne

1. Wójt Gminy, Sekretarz Gminy,

2. Inspektor, podinspektor referent, mł. referent ds. administracyjnych, obsługi rady gminy i działalności gospodarczej, zagospodarowania przestrzennego, obywatelskich, ewidencji ludności, inwestycji, ochrony środowiska, gospodarki nieruchomościami, komunalnej, dróg, gospodarki lokalowej, obsługi finansowej gospodarki odpadami, gospodarki odpadami, administracyjnych, zarządzania kryzysowego i o.c., w punkcie obsługi klienta.

3. Skarbnik Gminy,

Inspektorzy i Podinspektorzy w referacie finansowym, Radca prawny, Inspektor ds. zamówień publicznych, pomoc administracyjna,

4. Kierownik Urzędu Stanu Cywilnego,

5. Sprzątaczką,

6. Konserwator sieci kanalizacyjnej,

7. Opiekun dzieci i młodzieży przy przejściu przez jezdnię.

Czynnik Biologiczny Bakterie	Grupa narażenia	Drogi przenoszenia	Możliwe skutki działania	Źródło występowania
<i>Actinomyces spp.</i>	2	bezpośrednie (skaleczenia),	guzkowo – ropne zapalenie węzłów chłonnych	ludzie
<i>Bordetella parapertussis</i>	2	powietrzno - kropelkowe	krztusiec	ludzie
<i>Enterobacter spp.</i>	2	powietrzno-kropelkowe, powietrzno-pyłowe	oportunistyczne zapalenie dróg moczowych, żołądka, jelit, płuc i innych narządów (często zakażenia szpitalne)	kał ludzi
<i>Klebsiella pneumoniae</i>	2	bezpośrednie, powietrzno-kropelkowe	zapalenie płuc, (często zakażenia szpitalne)	ludzie
<i>Clostridium tetani (laseczka tężca) wywołuje tężec.</i>	2	bezpośrednie (skaleczenia),	ból głowy, złe samopoczucie, bezsenność i niepokój, wzmożona potliwość i napięcie mięśni, ból w pobliżu rany, skurcze mięśni, zaburzenia funkcjonowania układu autonomicznego	gleba

Czynnik Biologiczny Wirusy	Grupa narażenia	Drogi przeniesienia	Możliwe skutki działania	Źródło występowania
Wirus opryszczki pospolitej typu 1 i 2 (HSV-1 i 2)	2	przez uszkodzoną skórę, pocałunki, stosunek płciowy, kontakt rąk	opryszczka, zapalenie skóry, zapalenie rogówki, zapalenie mózgu, pęcherzykowe zapalenie błon śluzowych jamy ustnej i narządów moczowo-płciowych	ludzie
Wirus ospy wietrznej i półpaśca (VZV)	2	powietrzno - kropelkowe	ospa wietrzna, półpasiec	ludzie
Wirusy grypy typu A, B i C	2	powietrzno-kropelkowe	Grypa, zapalenie płuc	ludzie
Wirus odry	2	bezpośrednie, powietrzno-kropelkowe	odra	ludzie
Wirus świnki (nagminnego zapalenia przyusznic)	2	bezpośrednie, powietrzno-kropelkowe	zapalenie przyusznic, możliwe powikłania – zapalenie opon mózgowo-rdzeniowych, mózgu, trzustki, jąder	ludzie
Wirus RS (Respiratory Syncytial Virus)	2	powietrzno-kropelkowe	zapalenie dróg oddechowych	ludzie
Wirus różyczki	2	bezpośrednie, powietrzno-kropelkowe	różyczka, zapalenie stawów, uszkodzenie płodu	ludzie

wirus SARS-CoV-2	3	powietrzno-kropelkowe	Zapalenie płuc, do którego może prowadzić koronawirus, to zakażenie dolnych dróg oddechowych, któremu towarzyszą: kaszel, duszność, gorączka i zmiany w płucach, gorączka, kaszel, duszności, bóle mięśni, zmęczenie, katar, osłabienie organizmu, problemy z narządem wzroku, gorączka, problemy trawienne, zanik smaku i węchu	ludzie
-------------------------	----------	-----------------------	--	--------

Czynnik Biologiczny Pasożyty	Grupa narażenia	Drogi przenoszenia	Możliwe skutki działania	Źródło występowania
<i>Ascaris lumbricoides</i>	2	pokarmowe	glistnica (inwazja przewodu pokarmowego), zapalenie płuc spowodowane przez wędrujące larwy, reakcje alergiczne	ludzie
<i>Giardia lamblia (Giardia intestinalis)</i>	2	pokarmowo-wodne	zapalenie błony śluzowej dwunastnicy i jelita czczego z biegunką ostrą lub przewlekłą	ludzie
Czynnik Biologiczny Grzyby	Grupa narażenia	Drogi przenoszenia	Możliwe skutki działania	Źródło występowania
<i>Candida albicans</i>	2	bezpośrednie	kandydoza skóry, paznokci, jamy ustnej, pochwy, rzadziej narządów wewnętrznych, zwykle oportunistyczne w specyficznych warunkach mikroklimatycznych (wysoka wilgotność i temperatura), endogenne reakcje alergiczne	ludzie
<i>Trichophyton spp.</i>	2	bezpośrednie	grzybica skóry (dermatofitoza)	ludzie

Karta - Zagrożenia biologiczne

1. Wójt Gminy, Sekretarz Gminy,

2. Inspektor, podinspektor referent, mł. referent ds. administracyjnych, obsługi rady gminy i działalności gospodarczej, zagospodarowania przestrzennego, obywatelskich, ewidencji ludności, inwestycji, ochrony środowiska, gospodarki nieruchomościami, komunalnej, dróg, gospodarki lokalowej, obsługi finansowej gospodarki odpadami, gospodarki odpadami, administracyjnych, zarządzania kryzysowego i o.c., w punkcie obsługi klienta.

3. Skarbnik Gminy,

Inspektorzy i Podinspektorzy w referacie finansowym, Radca prawny, Inspektor ds. zamówień publicznych, pomoc administracyjna,

4. Kierownik Urzędu Stanu Cywilnego,

5. Sprzątaczką,

6. Konserwator sieci kanalizacyjnej,

7. Opiekun dzieci i młodzieży przy przejściu przez jezdnię.

Czynnik Biologiczny Bakterie	Grupa narażenia	Drogi przenoszenia	Możliwe skutki działania	Źródło występowania
<i>Actinomyces spp.</i>	2	bezpośrednie (skaleczenia),	guzkowo – ropne zapalenie węzłów chłonnych	ludzie
<i>Bordetella pertussis</i>	2	powietrzno - kropelkowe	krztusiec	ludzie
<i>Enterobacter spp.</i>	2	powietrzno-kropelkowe, powietrzno-pyłowe	oportunistyczne zapalenie dróg moczowych, żołądka, jelit, płuc i innych narządów (często zakażenia szpitalne)	kał ludzi
<i>Klebsiella pneumoniae</i>	2	bezpośrednie, powietrzno-kropelkowe	zapalenie płuc, (często zakażenia szpitalne)	ludzie
<i>Clostridium tetani</i> (laseczka tężca) wywołuje tężec.	2	bezpośrednie (skaleczenia),	ból głowy, złe samopoczucie, bezsenność i niepokój, wzmożona potliwość i napięcie mięśni, ból w pobliżu rany, skurcze mięśni, zaburzenia funkcjonowania układu autonomicznego	gleba

Czynnik Biologiczny Wirusy	Grupa narażenia	Drogi przeniesienia	Możliwe skutki działania	Źródło występowania
Wirus opryszczki pospolitej typu 1 i 2 (HSV-1 i 2)	2	przez uszkodzoną skórę, pocałunki, stosunek płciowy, kontakt rąk	opryszczka, zapalenie skóry, zapalenie rogówki, zapalenie mózgu, pęcherzykowe zapalenie błon śluzowych jamy ustnej i narządów moczowo-płciowych	ludzie
Wirus ospy wietrznej i półpaśca (VZV)	2	powietrzno - kropelkowe	ospa wietrzna, półpasiec	ludzie
Wirusy grypy typu A, B i C	2	powietrzno-kropelkowe	Grypa, zapalenie płuc	ludzie
Wirus odry	2	bezpośrednie, powietrzno-kropelkowe	odra	ludzie
Wirus świnki (nagminnego zapalenia przyusznic)	2	bezpośrednie, powietrzno-kropelkowe	zapalenie przyusznic, możliwe powikłania – zapalenie opon mózgowo-rdzeniowych, mózgu, trzustki, jąder	ludzie
Wirus RS (Respiratory Syncytial Virus)	2	powietrzno-kropelkowe	zapalenie dróg oddechowych	ludzie
Wirus różyczki	2	bezpośrednie, powietrzno-kropelkowe	różyczka, zapalenie stawów, uszkodzenie płodu	ludzie

wirus SARS-CoV-2	3	powietrzno-kropelkowe	Zapalenie płuc, do którego może prowadzić koronawirus, to zakażenie dolnych dróg oddechowych, któremu towarzyszą: kaszel, duszność, gorączka i zmiany w płucach, gorączka, kaszel, duszności, bóle mięśni, zmęczenie, katar, osłabienie organizmu, problemy z narządem wzroku, gorączka, problemy trawienne. zanik smaku i węchu	ludzie
-------------------------	---	-----------------------	--	--------

Czynnik Biologiczny Pasożyty	Grupa narażenia	Drogi przenoszenia	Możliwe skutki działania	Źródło występowania
<i>Ascaris lumbricoides</i>	2	pokarmowe	glistnica (inwazja przewodu pokarmowego), zapalenie płuc spowodowane przez wędrujące larwy, reakcje alergiczne	ludzie
<i>Giardia lamblia (Giardia intestinalis)</i>	2	pokarmowo-wodne	zapalenie błony śluzowej dwunastnicy i jelita czczego z biegunką ostrą lub przewlekłą	ludzie
Czynnik Biologiczny Grzyby	Grupa narażenia	Drogi przenoszenia	Możliwe skutki działania	Źródło występowania
<i>Candida albicans</i>	2	bezpośrednie	kandydoza skóry, paznokci, jamy ustnej, pochwy, rzadziej narządów wewnętrznych, zwykle oportunistyczne w specyficznych warunkach mikroklimatycznych (wysoka wilgotność i temperatura), endogenne reakcje alergiczne	ludzie
<i>Trichophyton spp.</i>	2	bezpośrednie	grzybica skóry (dermatofitoza)	ludzie

Karta - Zagrożenia biologiczne

1. Wójt Gminy, Sekretarz Gminy,

2. Inspektor, podinspektor referent, mł. referent ds. administracyjnych, obsługi rady gminy i działalności gospodarczej, zagospodarowania przestrzennego, obywatelskich, ewidencji ludności, inwestycji, ochrony środowiska, gospodarki nieruchomościami, komunalnej, dróg, gospodarki lokalowej, obsługi finansowej gospodarki odpadami, gospodarki odpadami, administracyjnych, zarządzania kryzysowego i o.c., w punkcie obsługi klienta.

3. Skarbnik Gminy,

Inspektorzy i Podinspektorzy w referacie finansowym, Radca prawny, Inspektor ds. zamówień publicznych, pomoc administracyjna,

4. Kierownik Urzędu Stanu Cywilnego,

5. Sprzątaczką,

6. Konserwator sieci kanalizacyjnej,

7. Opiekun dzieci i młodzieży przy przejściu przez jezdnię.

Czynnik Biologiczny Bakterie	Grupa narażenia	Drogi przenoszenia	Możliwe skutki działania	Źródło występowania
<i>Actinomyces spp.</i>	2	bezpośrednie (skaleczenia),	guzkowo – ropne zapalenie węzłów chłonnych	ludzie
<i>Bordetella pertussis</i>	2	powietrzno - kropelkowe	krztusiec	ludzie
<i>Enterobacter spp.</i>	2	powietrzno-kropelkowe, powietrzno-pyłowe	oportunistyczne zapalenie dróg moczowych, żołądka, jelit, płuc i innych narządów (często zakażenia szpitalne)	kał ludzi
<i>Klebsiella pneumoniae</i>	2	bezpośrednie, powietrzno-kropelkowe	zapalenie płuc, (często zakażenia szpitalne)	ludzie
<i>Clostridium tetani</i> (laseczka tężca) wywołuje tężec.	2	bezpośrednie (skaleczenia),	ból głowy, złe samopoczucie, bezsenność i niepokój, wzmożona potliwość i napięcie mięśni, ból w pobliżu rany, skurcze mięśni, zaburzenia funkcjonowania układu autonomicznego	gleba

Czynnik Biologiczny Wirusy	Grupa narażenia	Drogi przenoszenia	Możliwe skutki działania	Źródło występowania
Wirus opryszczki pospolitej typu 1 i 2 (HSV-1 i 2)	2	przez uszkodzoną skórę, pocałunki, stosunek płciowy, kontakt rąk	opryszczka, zapalenie skóry, zapalenie rogówki, zapalenie mózgu, pęcherzykowe zapalenie błon śluzowych jamy ustnej i narządów moczowo-płciowych	ludzie
Wirus ospy wietrznej i półpaśca (VZV)	2	powietrzno - kropelkowe	ospa wietrzna, półpaśiec	ludzie
Wirusy grypy typu A, B i C	2	powietrzno-kropelkowe	Grypa, zapalenie płuc	ludzie
Wirus odry	2	bezpośrednie, powietrzno-kropelkowe	odra	ludzie
Wirus świnki (nagminnego zapalenia przyusznic)	2	bezpośrednie, powietrzno-kropelkowe	zapalenie przyusznic, możliwe powikłania – zapalenie opon mózgowo-rdzeniowych, mózgu, trzustki, jąder	ludzie
Wirus RS (Respiratory Syncytial Virus)	2	powietrzno-kropelkowe	zapalenie dróg oddechowych	ludzie
Wirus różyczki	2	bezpośrednie, powietrzno-kropelkowe	różyczka, zapalenie stawów, uszkodzenie płodu	ludzie

wirus SARS-CoV-2	3	powietrzno-kropelkowe	Zapalenie płuc, do którego może prowadzić koronawirus, to zakażenie dolnych dróg oddechowych, któremu towarzyszą: kaszel, duszność, gorączka i zmiany w płucach, gorączka, kaszel, duszności, bóle mięśni, zmęczenie, katar, osłabienie organizmu, problemy z narządami wzroku, gorączka, problemy trawienne, zanik smaku i węchu	ludzie
-------------------------	----------	-----------------------	---	--------

Czynnik Biologiczny Pasożyty	Grupa narażenia	Drogi przenoszenia	Możliwe skutki działania	Źródło występowania
<i>Ascaris lumbricoides</i>	2	pokarmowe	glistnica (inwazja przewodu pokarmowego), zapalenie płuc spowodowane przez wędrujące larwy, reakcje alergiczne	ludzie
<i>Giardia lamblia (Giardia intestinalis)</i>	2	pokarmowo-wodne	zapalenie błony śluzowej dwunastnicy i jelita czczego z biegunką ostrą lub przewlekłą	ludzie
Czynnik Biologiczny Grzyby	Grupa narażenia	Drogi przenoszenia	Możliwe skutki działania	Źródło występowania
<i>Candida albicans</i>	2	bezpośrednie	kandydoza skóry, paznokci, jamy ustnej, pochwy, rzadziej narządów wewnętrznych, zwykle oportunistyczne w specyficznych warunkach mikroklimatycznych (wysoka wilgotność i temperatura), endogenne reakcje alergiczne	ludzie
<i>Trichophyton spp.</i>	2	bezpośrednie	grzybica skóry (dermatofitoza)	ludzie

Karta - Zagrożenia biologiczne

- 1. Wójt Gminy, Sekretarz Gminy,**

- 2. Inspektor, podinspektor referent, mł. referent ds. administracyjnych, obsługi rady gminy i działalności gospodarczej, zagospodarowania przestrzennego, obywatelskich, ewidencji ludności, inwestycji, ochrony środowiska, gospodarki nieruchomościami, komunalnej, dróg, gospodarki lokalowej, obsługi finansowej gospodarki odpadami, gospodarki odpadami, administracyjnych, zarządzania kryzysowego i o.c., w punkcie obsługi klienta.**

- 3. Skarbnik Gminy,**
Inspektorzy i Podinspektorzy w referacie finansowym, Radca prawny, Inspektor ds. zamówień publicznych, pomoc administracyjna,

- 4. Kierownik Urzędu Stanu Cywilnego,**

- 5. Sprzątaczką,**

- 6. Konserwator sieci kanalizacyjnej,**

- 7. Opiekun dzieci i młodzieży przy przejściu przez jezdnię.**

Czynnik Biologiczny Bakterie	Grupa narażenia	Drogi przenoszenia	Możliwe skutki działania	Źródło występowania
<i>Actinomyces spp.</i>	2	bezpośrednie (skaleczenia),	guzkowo – ropne zapalenie węzłów chłonnych	ludzie
<i>Bordetella pertussis</i>	2	powietrzno - kropelkowe	krztusiec	ludzie
<i>Enterobacter spp.</i>	2	powietrzno-kropelkowe, powietrzno-pyłowe	oportunistyczne zapalenie dróg moczowych, żołądka, jelit, płuc i innych narządów (często zakażenia szpitalne)	kał ludzi
<i>Klebsiella pneumoniae</i>	2	bezpośrednie, powietrzno-kropelkowe	zapalenie płuc, (często zakażenia szpitalne)	ludzie
<i>Clostridium tetani</i> (laseczka tężca) wywołuje tężec.	2	bezpośrednie (skaleczenia),	ból głowy, złe samopoczucie, bezsenność i niepokój, wzmożona podatliwość i napięcie mięśni, ból w pobliżu rany, skurcze mięśni, zaburzenia funkcjonowania układu autonomicznego	gleba

Czynnik Biologiczny Wirusy	Grupa narażenia	Drogi przeniesienia	Możliwe skutki działania	Źródło występowania
Wirus opryszczki pospolitej typu 1 i 2 (HSV-1 i 2)	2	przez uszkodzoną skórę, pocałunki, stosunek płciowy, kontakt rąk	opryszczka, zapalenie skóry, zapalenie rogówki, zapalenie mózgu, pęcherzykowe zapalenie błon śluzowych jamy ustnej i narządów moczowo-płciowych	ludzie
Wirus ospy wietrznej i półpaśca (VZV)	2	powietrzno - kropelkowe	ospa wietrzna, półpasiec	ludzie
Wirusy grypy typu A, B i C	2	powietrzno-kropelkowe	Grypa, zapalenie płuc	ludzie
Wirus odry	2	bezpośrednie, powietrzno-kropelkowe	odra	ludzie
Wirus świnki (nagminnego zapalenia przyusznic)	2	bezpośrednie, powietrzno-kropelkowe	zapalenie przyusznic, możliwe powikłania – zapalenie opon mózgowo-rdzeniowych, mózgu, trzustki, jąder	ludzie
Wirus RS (Respiratory Syncytial Virus)	2	powietrzno-kropelkowe	zapalenie dróg oddechowych	ludzie
Wirus różyczki	2	bezpośrednie, powietrzno-kropelkowe	różyczka, zapalenie stawów, uszkodzenie płodu	ludzie

wirus SARS-CoV-2	3	powietrzno-kropelkowe	Zapalenie płuc, do którego może prowadzić koronawirus, to zakażenie dolnych dróg oddechowych, któremu towarzyszą: kaszel, duszność, gorączka i zmiany w płucach, gorączka, kaszel, duszności, bóle mięśni, zmęczenie, katar, osłabienie organizmu, problemy z narządem wzroku, gorączka, problemy trawienne, zanik smaku i węchu	ludzie
-------------------------	---	-----------------------	--	--------

Czynnik Biologiczny Pasożyty	Grupa narażenia	Drogi przenoszenia	Możliwe skutki działania	Źródło występowania
<i>Ascaris lumbricoides</i>	2	pokarmowe	glistnica (inwazja przewodu pokarmowego), zapalenie płuc spowodowane przez wędrujące larwy, reakcje alergiczne	ludzie
<i>Giardia lamblia (Giardia intestinalis)</i>	2	pokarmowo-wodne	zapalenie błony śluzowej dwunastnicy i jelita czczego z biegunką ostrą lub przewlekłą	ludzie
Czynnik Biologiczny Grzyby	Grupa narażenia	Drogi przenoszenia	Możliwe skutki działania	Źródło występowania
<i>Candida albicans</i>	2	bezpośrednie	kandydoza skóry, paznokci, jamy ustnej, pochwy, rzadziej narządów wewnętrznych, zwykle oportunistyczne w specyficznych warunkach mikroklimatycznych (wysoka wilgotność i temperatura), endogenne reakcje alergiczne	ludzie
<i>Trichophyton spp.</i>	2	bezpośrednie	grzybica skóry (dermatofitoza)	ludzie

Karta - Zagrożenia biologiczne

U.G. Puszcza Mi...

1. Pracownik gospodarczy
2. Konserwator sieci wodociągowych
3. Kierowca

Czynnik Biologiczny <i>Bakterie</i>	Grupa narażenia	Drogi przenoszenia	Możliwe skutki działania	Źródło występowania
<i>Actinomyces spp.</i>	2	bezpośrednie (skaleczenia),	guzkowo – ropne zapalenie węzłów chłonnych	ludzie
<i>Bordetella parapertussis</i>	2	powietrzno - kropelkowe	krztusiec	ludzie
<i>Enterobacter spp.</i>	2	powietrzno-kropelkowe, powietrzno-pyłowe	oportunistyczne zapalenie dróg moczowych, żołądka, jelit, płuc i innych narządów (często zakażenia szpitalne)	kał ludzi
<i>Klebsiella pneumoniae</i>	2	bezpośrednie, powietrzno-kropelkowe	zapalenie płuc, (często zakażenia szpitalne)	ludzie
<i>Clostridium tetani (laseczka tężca) wywołuje tężec.</i>	2	bezpośrednie (skaleczenia),	ból głowy, złe samopoczucie, bezsenność i niepokój, wzmożona potliwość i napięcie mięśni, ból w pobliżu rany, skurcze mięśni, zaburzenia funkcjonowania układu autonomicznego	gleba

<i>Borrelia burgdorferi</i>	2	bezpośrednie (ukłucie przez zakażonego kleszcza)	rumień wędrujący, objawy grypopodobne, objawy neurologiczne i sercowe, trwałe uszkodzenia zajętych narządów.	kleszcze
------------------------------------	----------	--	--	----------

Czynnik Biologiczny Wirusy	Grupa narażenia	Drogi przenoszenia	Możliwe skutki działania	Źródło występowania
<i>Wirus opryszczki pospolitej typu 1 i 2 (HSV-1 i 2)</i>	2	przez uszkodzoną skórę, pocałunki, stosunek płciowy, kontakt rąk	opryszczka, zapalenie skóry, zapalenie rogówki, zapalenie mózgu, pęcherzykowe zapalenie błon śluzowych jamy ustnej i narządów moczowo-płciowych	ludzie
<i>Wirus ospy wietrznej i półpaśca (VZV)</i>	2	powietrzno - kropelkowe	ospa wietrzna, półpasiec	ludzie
<i>Wirusy grypy typu A, B i C</i>	2	powietrzno-kropelkowe	Grypa, zapalenie płuc	ludzie
<i>Wirus odry</i>	2	bezpośrednie, powietrzno-kropelkowe	odra	ludzie
<i>Wirus świnki (nagminnego zapalenia przyusznic)</i>	2	bezpośrednie, powietrzno-kropelkowe	zapalenie przyusznic, możliwe powikłania – zapalenie opon mózgowo-rdzeniowych, mózgu, trzustki, jąder	ludzie

Wirus RS (Respiratory Syncytial Virus)	2	powietrzno- kropelkowe	zapalenie dróg od- dechowych	ludzie
Wirus ró- życzki	2	bezpośrednie, powietrzno- kropelkowe	różyczka, zapalenie stawów, uszkodzenie płodu	ludzie
wirus SARS- CoV-2	3	powietrzno- kropelkowe	Zapalenie płuc, do któ- rego może prowadzić koronawirus, to zaka- żenie dolnych dróg oddechowych, któremu towarzyszą: kaszel, duszność, gorączka i zmiany w płucach, go- rączka , kaszel, duszno- ści, bóle mięśni, zmę- czenie, katar, osłabie- nie organizmu, pro- blemy z narządem wzroku, gorączka, pro- blemy trawienne, zanik smaku i węchu	ludzie
Wirus klesz- czowe-go zapalenia mózgu	3	bezpośrednie (ukłucie przez zakażonego kleszcza)	objawy grypopodob- ne, nudności, wymio- ty, biegunka zapa- lenia opon mózgo- wo- rdzenio- wych, zapalenia mózgu, zapalenia móźdz- ku lub zapalenia rdzenia kręgowego.	kleszcze

Czynnik Biologiczny Pasożyty	Grupa narażenia	Drogi przenoszenia	Możliwe skutki działania	Źródło występowania
<i>Ascaris lumbricoides</i>	2	pokarmowe	glistnica (inwazja przewodu pokarmowego), zapalenie płuc spowodowane przez wędrujące larwy, reakcje alergiczne	ludzie
<i>Giardia lamblia (Giardia intestinalis)</i>	2	pokarmowo-wodne	zapalenie błony śluzowej dwunastnicy i jelita czczego z biegunką ostrą lub przewlekłą	ludzie
Czynnik Biologiczny Grzyby	Grupa narażenia	Drogi przenoszenia	Możliwe skutki działania	Źródło występowania
<i>Candida albicans</i>	2	bezpośrednie	kandydoza skóry, paznokci, jamy ustnej, pochwy, rzadziej narządów wewnętrznych, zwykle oportunistyczne w specyficznych warunkach mikroklimatycznych (wysoka wilgotność i temperatura), endogenne reakcje alergiczne	ludzie
<i>Trichophyton spp.</i>	2	bezpośrednie	grzybica skóry (dermatofitoza)	ludzie

Zagrożenia biologiczne

1. Konserwator sieci kanalizacyjnych.

CZYNNIK BIOLOGICZNY	GRUPA ZAGROŻENIA	DZIAŁANIE NA CZŁOWIEKA	PROFILAKTYKA
WIRUSY			
Wirusy ECHO	2	Gorączka, zapalenie układu oddechowego, zapalenie mózgu i opon mózgowo-rdzeniowych, zapalenie spojówek, biegunka, zapalenie mięśnia sercowego i osierdzia	Ochrony osobiste, dezynfekcja
Wirusy Coxsackie z rodziny Picornaviridae	2	Zapalenie układu oddechowego, angina, zapalenie mózgu i opon mózgowo-rdzeniowych, biegunka, zapalenie mięśnia sercowego i osierdzia	Ochrony osobiste, dezynfekcja
Adenowirusy	2	Gorączka	Ochrony osobiste
Wirus polio – szczepy atentowane (choroby Heinego i Medina)	2	Gorączka, zapalenie mózgu i opon mózgowo-rdzeniowych, paraliż	Ochrony osobiste, szczepienia ochronne, dezynfekcja, asenizacja ścieków
Rotawirus ludzki	2	Zapalenie żołądka, jelit, biegunki	Ochrony osobiste, dezynfekcja
Wirus zapalenia wątroby typu A (HAV)	2	Zapalenie wątroby	Ochrony osobiste, szczepienia ochronne, dezynfekcja
<i>Caliciviridae</i> / Wirus Norwalk	2	Zapalenie jelit, biegunka, wymioty	Dezynfekcja, oświata zdrowotna
<i>Wirus SARS-CoV-2</i>	3	Zapalenie płuc, do którego może prowadzić koronawirus, to zakażenie dolnych dróg oddechowych, któremu towarzyszą: kaszel, duszność, gorączka i zmiany w płucach, gorączka, kaszel, duszności, bóle mięśni, zmęczenie, katar, osłabienie organizmu, problemy z narządem wzroku, gorączka, problemy trawienne, zanik smaku i węchu	Dezynfekcja, ochrony osobiste (maseczki, przyłbice) przestrzeganie zasad higieny, zachowanie odległości

BAKTERIE			
<i>Bacillus subtilis</i> / laseczka sienna	2	Alveolitis allergica i inne choroby alergiczne w wyniku uczulenia na bakterie i ich enzymy proteolityczne (subtilizyna A i B)	Redukcja zapylenia, ochrony osobiste (respiratory), oświata zdrowotna
<i>Staphylococcus aureus</i> /gronkowiec złocisty	2	Zakażenia ropne, stany zapalne dróg oddechowych i innych narządów, zatrucia pokarmowe, posocznica, alergja skórna	Ochrony osobiste, dezynfekcja, sterylizacja, indywidualne autoszczepionki, przestrzeganie zasad czystości i higieny w miejscu pracy, oświata zdrowotna, opatrywanie ran, stosowanie utleniających mydeł zapobiegających alkalizacji skóry
<i>Enterococcus faecalis</i> / paciorkowiec kałowy	2	Oportunistyczne zapalenie dróg moczowych, pęcherzyka żółciowego, wsierdzia	Ochrony osobiste, dezynfekcja, przestrzeganie zasad czystości i higieny w miejscu pracy, oświata zdrowotna
<i>Streptococcus pneumoniae</i> / dwoinka zapalenia płuc	2	Zapalenie płuc, opon	Ochrony osobiste, dezynfekcja, sterylizacja, przestrzeganie zasad czystości i higieny w miejscu pracy, oświata zdrowotna, opatrywanie ran
<i>Enterobacter</i> spp.	2	Oportunistyczne zapalenia dróg moczowych, żołądka i jelit, płuc, innych narządów	Przestrzeganie zasad higieny, mycie rąk, dezynfekcja, sterylizacja, ochrony osobiste
<i>Escherichia coli</i>	2	Oportunistyczne zapalenia jelit, biegunki	Przestrzeganie zasad higieny, dezynfekcja, sterylizacja, ochrony osobiste
<i>Legionella pneumophila</i>	2	Zapalenie płuc (legionelloza), rzadziej gorączka Pontiac	Ochrony osobiste, oświata zdrowotna
<i>Proteus mirabilis</i> / odmieniec dziwaczny	2	Zakażenia dróg moczowych, rzadziej innych narządów	Ochrony osobiste, dezynfekcja
<i>Proteus vulgaris</i> / odmieniec pospolity	2	Zakażenia dróg moczowych, rzadziej innych narządów	Ochrony osobiste, dezynfekcja
<i>Helicobacter pylori</i>	2	Zapalenie żołądka, wrzód żołądka i dwunastnicy	Ochrony osobiste, dezynfekcja
<i>Salmonella typhimurium</i> / pałeczka duru mysiego	2	Zapalenie żołądka i jelit, zatrucia pokarmowe	Ochrony osobiste, dezynfekcja, asenizacja ścieków, osłony zabezpieczające, oświata zdrowotna
<i>Bacillus</i> spp.	1	Reakcje alergiczne	Redukcja zapylenia, ochrony osobiste (respiratory), oświata zdrowotna

<i>Staphylococcus</i> spp.	1	Reakcje alergiczne	Redukcja zapylenia, ochrony osobiste (respiratory), oświata zdrowotna
<i>Micrococcus</i> spp.	1	Reakcje alergiczne	Ochrony osobiste (respiratory), oświata zdrowotna
<i>Pseudomonas</i> spp.	1	Reakcje immunotoksyczne	Ochrony osobiste (respiratory), redukcja zapylenia, oświata zdrowotna
GRZYBY			
<i>Aspergillus fumigatus</i> /kropidlak pospolity	2	Aspergiloza płuc, alveolitis allergica, astma, alergiczny nieżyt nosa, wytwarza mikotoksyny (fumigilina, gliotoksyna, kwas helwelowy)	Ochrony osobiste (respiratory), redukcja zapylenia, doskonalenie wentylacji, dezynfekcja i sterylizacja pomieszczeń
<i>Candida albicans</i> /bielnik biały	2	Kandydoza skóry, paznokci	Profilaktyczne stosowanie mydeł i zasypek z dodatkiem środków przeciwgrzybiczych
<i>Candida tropicalis</i> /bielnik tropikalny	2	Kandydoza skóry, paznokci	Profilaktyczne stosowanie mydeł i zasypek z dodatkiem środków przeciwgrzybiczych
<i>Aspergillus flavus</i> /kropidlak żółty	1	Grzybica płuc, alveolitis allergica, astma oskrzelowa	Ochrony osobiste (respiratory), redukcja zapylenia, doskonalenie wentylacji, dezynfekcja i sterylizacja pomieszczeń
<i>Aspergillus niger</i> /kropidlak czarny	1	Zakażenie ucha, układu oddechowego, alergia układu oddechowego	Ochrony osobiste (respiratory), redukcja zapylenia, doskonalenie wentylacji, dezynfekcja i sterylizacja pomieszczeń
<i>Aspergillus</i> spp.	1	Reakcje alergiczne	Ochrony osobiste (respiratory), redukcja zapylenia, doskonalenie wentylacji
<i>Mucor</i> spp.	1	Mukormikoza płuc, CUN, przewodu pokarmowego i innych narządów u osób z obniżoną odpornością, reakcje alergiczne układu oddechowego	Ochrony osobiste (respiratory), redukcja zapylenia, doskonalenie wentylacji
<i>Penicillium</i> spp./pędzlak	1	Alveolitis allergica, astma oskrzelowa, alergiczny nieżyt nosa	Ochrony osobiste (respiratory), redukcja zapylenia, doskonalenie wentylacji
<i>Rhizopus</i> spp.	1	Reakcje alergiczne	Ochrony osobiste (respiratory), redukcja zapylenia, doskonalenie wentylacji

ZOONOZY			
<i>Toxocara canis</i> / glista psia	2	Toksokaroza, zarażenie larwami migrującymi wątroby, śledziony, oka, mózgu	Przestrzeganie zasad higieny, dezynfekcja, oświata zdrowotna
<i>Taenia saginata</i> / tasiemiec nieuzbrojony	2	Tasiemczyca jelita cienkiego	Przestrzeganie zasad higieny, oświata zdrowotna
<i>Taenia solium</i> / tasiemiec uzbrojony	2	Tasiemczyca jelita cienkiego, zarażenie larwami mózgu, opon mózgowo-rdzeniowych, oka, mięśni	Przestrzeganie zasad higieny, oświata zdrowotna
<i>Fasciola hepatica</i> / motylca wątrobowa	2	Zapalenie wątroby	Przestrzeganie zasad higieny, oświata zdrowotna
<i>Giardia lamblia</i> / lamblia	2	Lamblioza	Przestrzeganie zasad higieny, oświata zdrowotna, asenizacja ścieków
<i>Strongyloides stercoralis</i> / węgorek jelitowy	2	Węgorzyca, zapalenie jelit, biegunki, zapalenie płuc	Przestrzeganie zasad higieny, oświata zdrowotna, asenizacja ścieków

....., dnia..... r.

O Ś W I A D C Z E N I E

Ja niżej podpisany (a)
zatrudniony (a) na stanowisku
oświadczam, że zostałem (am) poinformowany (a) o ryzyku zawodowym związanym z
wykonywaną pracą oraz o zasadach ochrony przed zagrożeniami.

.....
(podpis pracownika)

**Rejestr pracowników
narażonych na działanie szkodliwego czynnika biologicznego
zakwalifikowanego do grupy 3 lub 4 zagrożenia**

L.p.	Stanowisko / rodzaj wykonywanej pracy	Stopień zagrożenia spowodowanego działaniem szkodliwych czynników biologicznych (wypełnia BHP)	Awaryjne i wypadki związane z narażeniem na działanie szkodliwych czynników biologicznych (wypełnia BHP)	Wynik przeprowadzonej oceny ryzyka z podaniem nazwy szkodliwego czynnika biologicznego i grupy zagrożenia, (wypełnia BHP)	Liczba pracowników narażonych na działanie szkodliwych czynników biologicznych	Imię, nazwisko, stanowisko oraz numer telefonu kontaktowego osoby odpowiedzialnej u pracodawcy za bezpieczeństwo i higienę pracy oraz ochronę zdrowia pracowników
1	2	3	4	5	6	7